

## Geheimnisse des Baffinmeers

Schiff:  
Le Lyrial

Termin:  
26.08.2026  
15 Nächte

INKL. FLUG

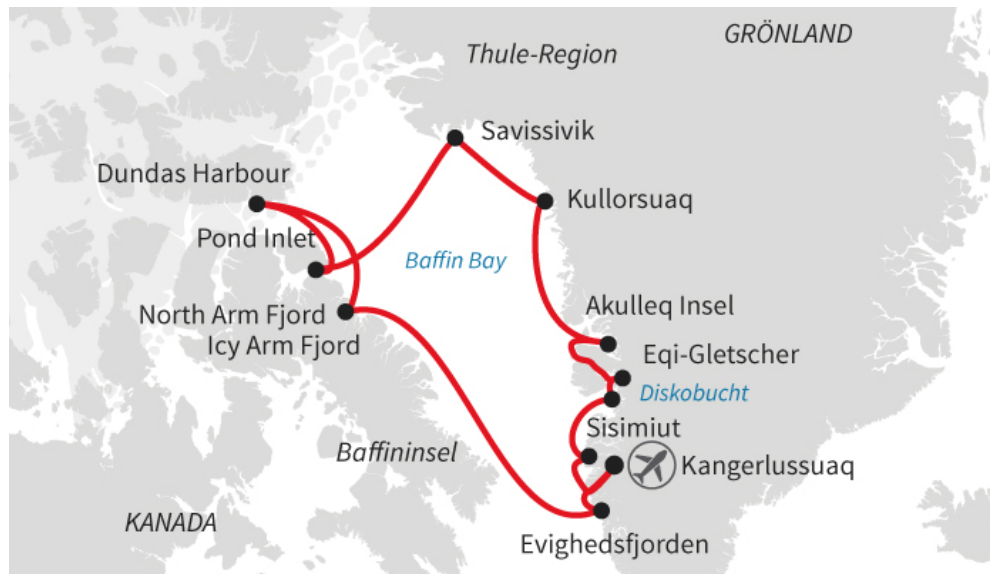


AKTIV  
PROGRAMM

ANGEBOT

Preis ab

15.230 €



Beispiel-Route, Änderungen vorbehalten!

## Reiseverlauf



### Tag 1: Anreise / Paris

Fluganreise nach **Paris**. Übernachtung in einem Flughafenhotel.



### Tag 2: Paris / Kangerlussuaq / Einschiffung

Charterflug von Paris nach **Kangerlussuaq**. Von 1941 bis 1992 befand sich in der Stadt Kangerlussuaq in Grönland ein amerikanischer Militärstützpunkt. Ihr internationaler Flughafen macht die Stadt heute zu einem beliebten Anlaufort für Touristen, die das Abenteuer des Hohen Nordens suchen. Die nördlich des Polarkreises gelegene Stadt ist nämlich ein Ausgangsort für wunderschöne Entdeckungen in der wilden Natur. Nur wenige dutzend Kilometer entfernt kann man den Grönländischen Eisschild entdecken, die größte Eisformation der nördlichen Halbkugel. Von Kangerlussuaq aus beobachten Sie auch die wunderschöne Tundralandschaft in Herbstfarben, die Heimat von Polarhasen, Polarfüchsen, Rentieren, Falken und Adlern. Am späten Nachmittag erfolgt die Einschiffung mit Zodiacs auf Ihr Schiff, das im Fjord auf Reede liegt.



### Tag 3: Sisimiut

Während Ihrer Kreuzfahrt haben Sie die Gelegenheit, die kleine, typisch grönländische Ortschaft **Sisimiut** mit ihren faszinierenden Panoramen zu entdecken: in der hügeligen Landschaft sind bunte, auf Pfählen errichtete Häuser verstreut und der kleine Fischerhafen ist das Eintrittstor in eine Welt aus Eis. Im Stadtzentrum stehen zahlreiche historische Gebäude sowie eine kleine Kirche und ein Museum, in dem die Geschichte der Inuit nacherzählt wird. Bei Ihrem Ausflug können Sie sich auf eine typisch arktische Stimmung und spannende Begegnungen mit den Einwohnern freuen.



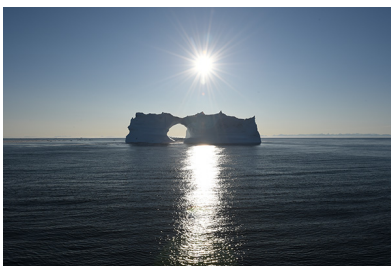
### Tag 4: Diskobucht

Die **Diskobucht** liegt am berühmten Kangia Gletscher. Dieser ist einer der produktivsten Gletscher der Nordhalbkugel und es kalben ständig riesige Eismassen in den Eisfjord. Von Ihrem Schiff aus bewundern Sie das majestätische Ballett dieser Eisriesen, die langsam durch die dunklen Gewässer treiben. Der Eisfjord wurde im Jahr 2004 zum UNESCO Weltkulturerbe erklärt. Dieser Ort ist ein Naturwunder Grönlands und auch als Beobachtungspunkt für die vielen Buckelwale der Region bekannt. Die Begegnungen mit wilder Fauna und atemberaubenden Landschaften im Herzen dieser spektakulären und fragilen Natur werden für Sie Momente des Staunens sein.



### Tag 5: Eqi-Gletscher

“Der schönste Ort der Arktis“... so nannte Paul-Émile Victor Grönland, die Insel gigantischer Eisberge und Täler, die durch die polaren Gletscher ausgeschürft wurden. Der **Eqi-Gletscher** ist einer der imposantesten der Region. Hier wird die Stille nur durchbrochen vom Krachen und Getöse des Eises. Wer diesen Geräuschen der Ewigkeit zuhört, weiß nicht, ob er wegen der Kälte oder aufgrund der unvergleichlichen Situation zittert.



### Tag 6: Akulleq

In der Bucht von Uummanaq, gegenüber einer engen Passage zwischen zwei Inseln, entdecken Sie die Mondlandschaft der kleinen verlassenen Insel **Akulleq**. Die ockergelben und orangen Farbtöne des Mineralgesteins leuchten unter der Sonne des Polarsommers. Auf dem Gipfel der Insel haben Sie einen herrlichen Panoramablick auf die märchenhafte Bucht und die gigantischen Eisberge mit überraschenden Formen.



### Tag 7: Kullorsuaq

Hoch über dem arktischen Polarkreis in der erhabenen Landschaft des Nordwestens von Grönland befindet sich die Siedlung **Kullorsuaq**, die letzte Bastion der traditionellen grönländischen Jäger. Hier lebt der wahre Charakter Grönlands: weite mineralische Landschaften, prachtvolle Gebirge, eindrucksvolle Gletscher und vor allem die hier ansässige Bevölkerung, die noch immer von der Fischerei und der Bären- oder Seehundjagd lebt. Respekt für die Natur und Gastfreundschaft gehören zu den wesentlichen Merkmalen des kargen Lebens dieser Menschen. Lernen Sie in diesem abgelegenen Teil der Erde ein Volk herzlicher Menschen kennen, die auch talentierte Kunsthandwerker sind und geschickt Pelze und die Haut der Meeressäuger verarbeiten.



### Tag 8: Savissivik

Es gibt zauberhafte Orte, deren Schönheit mit Worten nicht auszudrücken ist. **Savissivik**, ein kleines Inuit-Dorf mit weniger als hundert Einwohnern, zählt zu diesen Orten. Der zu Recht als größter Eisberg-Friedhof Grönlands geltende Ort wartet mit einem zauberhaften Schauspiel auf. Während einer Ausfahrt mit dem zodiac fahren Sie zwischen diesen Eisriesen hindurch. An Land erreichen Sie nach einer Fußwanderung einen Aussichtspunkt mit einem überwältigenden Blick auf diese Eisberge mit ihrer unglaublichen Vielfalt an Formen und Farben, zur großen Freude der Fotografen. Der Fjord von Savissivik wird häufig von Eisbären besucht. Hier ging einer der größten Meteoriten herunter, der sich heute in einem New Yorker Museum befindet.



### Tag 9: Pond Inlet, Nunavut

Im Norden Kanadas hält auf der Baffininsel, an der Einfahrt zur berühmten Nordwestpassage, ein kleines Inuit-Dorf Zwiesprache mit der Unendlichkeit. Für seine Entdeckung überqueren Sie den nördlichen Polarkreis, jene imaginäre Linie, die den Menschen von geheimnisvollen und wundersamen Regionen trennt. Was die Einwohner von **Pond Inlet** vom Rest der Welt unterscheidet, ist weniger ihr Alltag als vielmehr ihr Lebensumfeld. Gebirgszüge mit verschneiten Gipfeln, Fjorde und Gletscher bilden diese beeindruckende Naturlandschaft, die Raum und Zeit transzendiert. Manche Entdeckungen verändern einen für immer – hier ist dies der Fall.



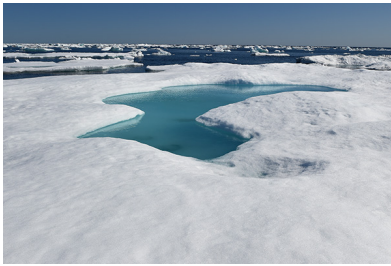
### Tag 10: Dundas Harbour, Nunavut

An der Südküste der Insel Devon Island liegt **Dundas Harbour**, ein ehemaliger Stützpunkt der königlichen kanadischen berittenen Polizei vom Anfang des 20. Jahrhunderts. Dieser wacht über den Eingang der Nordwestpassage. Seit Jahrhunderten leben hier die Inuit, die dem Ort den Namen Talluruti gegeben haben. Dies bedeutet auf Inuktitut „tätowierte Frauenhüfte“, eine Anspielung auf die Linien der Landschaft, die an ihre traditionellen Tätowierungen erinnern. Die von grün, braun und golden schimmernder Taiga bewachsenen Hügel grenzen an die tiefblaue Bucht, in der weißes und türkisfarbenes Packeis treibt, das in der Sonne funkelt.



### Tag 11: North Arm Fjord, Nunavut

Das Schiff fährt in den **North Arm Fjord** hinein, sodass Sie die spektakulären geologischen Formationen betrachten können, die steil in das smaragdgrüne Wasser der Baffin Bay abfallen. Wenn die Temperaturen steigen und das Eis zu schmelzen beginnt, wird das Territorium Nunavut zu einem der besten Orte der Welt, um die Tierwelt der Arktis zu beobachten. Halten Sie Ausschau nach dem Eisbären, der in den Geröllhalden die Kühle des Permafrostbodens sucht. Vielleicht haben Sie das Glück, an der Wasseroberfläche den Stoßzahn eines Narwals, die Silhouette eines Orcas oder eines Grönlandwals zu sehen. Und nicht selten kann man eine Kolonie von Eissturmvögeln beobachten, die mit ihren beeindruckenden Flügelspanweiten in der Nähe des Schiffes gleiten.



### Tag 12: Icy Arm Fjord

Die Ostküste der Baffin-Insel ist durch zahlreiche Fjorde geprägt, darunter der nördlich gelegene spektakuläre **Icy Arm**. Während der Fahrt durch diese Region bewundern Sie die immensen Felsen, die bis zu über 1 000 Meter senkrecht in die Höhe ragen. Dies ist ein Paradies für Base-Jumping (Fallschirmspringen von den Felsgipfeln). Während dieses Aufenthalts können Sie am Fuße dieser Berge und in den Gletschertälern wandern. Öffnen Sie bei der Rückkehr aufs Schiff die Augen: Vermutlich haben Sie das Glück, Meeressäuger wie Wale, Schwertwale und sogar Narwale zu sehen.



### Tag 13: Seetag

Genießen Sie während der Überfahrt auf See die zahlreichen Freizeitangebote an Bord. Gönnen Sie sich Entspannung im Spa oder halten Sie sich im Fitnessraum in Form. Lassen Sie sich je nach Jahreszeit zu einem Sprung in den Pool oder zu einem Sonnenbad verlocken. Dieser Reise ohne Zwischenstopp bietet auch Gelegenheit, einer Konferenz oder einer der an Bord angebotenen Vorstellungen beizuwohnen, abhängig von den angebotenen Aktivitäten, oder in der Boutique ein wenig zu shoppen oder die PONANT-Fotografen in ihrem eigenen Bereich aufzusuchen. Wer das offene Meer liebt, bewundert auf dem Oberdeck das Schauspiel der Wogen und kann mit etwas Glück Meerestiere beobachten. Eine zauberhafte kleine Auszeit mit Komfort, Entspannung und Unterhaltung.



### Tag 14: Evighedsfjorden

Behutsam gleitet das Schiff durch das Gewässer der Westküste Grönlands und fährt einige Kilometer südlich von Kangerlussuaq in den **Evighedsfjorden** hinein. Der Evighedsfjorden, „der Fjord der Ewigkeit“ trägt seinen Namen aus gutem Grund: glaubt man, das Ende dieses über 100 Kilometer langen Meeresarms erreicht zu haben, so scheint er sich bis ins Unendliche zu verlängern, geradezu als wolle er den Genuss seiner zahlreichen Besucher noch steigern. Die spektakuläre Landschaft ist von Gletschern, mit Blumen übersäter Tundra und zerklüfteten Felsen geprägt, in denen zahlreiche Vogelarten Unterschlupf finden. Nehmen Sie sich Zeit für die Beobachtung der Seeadler, der Polarmöwenkolonien und der im Winde gleitenden Dreizehenmöwen.



### Tag 15: Kangerlussuaq / Ausschiffung / Paris

Ankunft in **Kangerlussuaq** und Ausschiffung. Charterflug von Kangerlussuaq nach **Paris**. Übernachtung in einem Flughafenhotel.

### Tag 16: Paris / Rückreise

Rückflug zu Ihrem Heimatflughafen.

## Enthaltene Leistungen

- Linienflüge mit LH/Air France nach Paris und zurück in Economy Klasse.
- Charterflüge von Paris nach Kangerlussuaq und zurück in Economy Klasse.
- Alle Flughafensteuern und -gebühren.
- 1 x Ü in einem Flughafenhotel in Paris vor der Schiffsreise.
- 1 x Ü in einem Flughafenhotel in Paris nach der Schiffsreise.
- Schiffsreise (13 Nächte) in der gebuchten Kabinenkategorie ab/bis Kangerlussuaq.
- Vollpension an Bord inkl. aller Getränke während der Mahlzeiten, sowie aller Bar- und Minibargetränke (einige Premium-Alkoholsorten sind davon ausgenommen).
- Kapitänsempfang, Galadinner, Abendprogramm, Shows und weiteres Entertainment an Bord.
- Kostenfreier Internetzugang an Bord (je nach Fahrtgebiet kann es sein, dass die WLAN-Verbindung zeitweise nicht verfügbar ist).
- Englischsprachiges Expeditionsteam und wissenschaftliche Vorträge.
- Alle Zodiacfahrten und Anlandungen.
- Transfers zwischen Flughafen und Schiff in Kangerlussuaq.

- Kostenlose Leih-Gummistiefel an Bord.
- Expeditions-Anorak geschenkt, Übergabe erfolgt an Bord.
- Ein Reiseführer Grönland pro Kabine.

## Nicht enthaltene Leistungen

- Reiserücktritt- und Abbruchversicherung (empfohlen).
- Auslandsrankenversicherung inkl. Krankenrücktransport (obligatorisch).
- Trinkgelder an Bord (Empfehlung: ca. 12 Euro pro Person und Tag).
- Sitzplatzreservierung im Flugzeug.

## Hinweise

- Bitte verstehen Sie die ausgeschriebenen Reiseverläufe als Beispiele, Änderungen der Routenführung und des Programms aufgrund aktueller Eis- und Wetterverhältnisse sowie der besten Möglichkeit zur Tierbeobachtung behalten wir uns in angemessenem Umfang vor.
- Der Abschluss einer Auslandsrankenversicherung mit Krankenrücktransport muss nachgewiesen werden.
- Das Ausfüllen eines medizinischen Fragebogens vor Reiseantritt ist vorgeschrieben.
- Für Expeditionen nach Grönland gilt: alle Teilnehmer, die 66 Jahre oder älter sind oder eine Behinderung oder Vorerkrankung haben, müssen ein ärztliches Attest vorlegen. Dieses muss die Eignung des Reisenden für die Expedition bestätigen, einschl. seiner Fähigkeit, alle notwendigen Medikamente mitzubringen und mit den Herausforderungen abgelegener und klimatisch anspruchsvoller Umgebung zurechtzukommen. (Quelle: [https://expeditionsgreenland.gl/indhold/apply-for-an-expedition-permit/medical-certificate?sc\\_lang=en](https://expeditionsgreenland.gl/indhold/apply-for-an-expedition-permit/medical-certificate?sc_lang=en), Stand Mai 2025).
- Bei den inkludierten Charterflügen zwischen Paris und Kangerlussuaq kann ein Gepäckstück bis zu max. 23 kg pro Person aufgegeben und ein Handgepäckstück von max. 5 kg pro Person mitgeführt werden.
- Einzelreisende: Die Buchung von geteilten Kabinen ist nicht möglich.
- Die angegebenen Reisepreise basieren auf Doppelbelegung. Preise für Einzel- bzw. Dreierbelegung auf Anfrage.

## Aktivitäten



### Vorträge an Bord

An Bord werden vom Expeditionsteam und mitreisenden Experten Vorträge angeboten. Sie erfahren viel Wissenswertes über die einheimische Flora und Fauna, besondere Naturphänomene, lokale Kulturen, Geologie, Glaziologie, Ornithologie Umweltwissenschaft und Geschichte. Die Vorträge erfolgen in englischer und französischer Sprache.(Inklusive)



### Zodiac-Anlandungen & Zodiac-Fahrten

Während Ihrer Expeditions-Kreuzfahrt sind zahlreiche Ausfahrten mit dem Zodiac vorgesehen. Mit den robusten und wendigen Schlauchbooten haben Sie die Gelegenheit der einzigartigen Natur ganz nah zu sein. Abhängig von den Wetterverhältnissen unternehmen Sie mit Ihrem Expeditionsteam ein- bis zweimal täglich Anlandungen und Zodiacfahrten, um an Land die polare Fauna und Flora zu erkunden und möglichst nah an die Gletscher und Eisberge zu gelangen. Von der Marina am Heck des Schiffes sind die Zodiacs direkt zugänglich und ermöglichen schnelle Ausfahrten in vollkommener Sicherheit.(Inklusive)



## Expeditionsteam



## Wanderungen

Bei den Anlandungen erkunden Sie gemeinsam mit Ihrem Expeditions-Team die polare Region zu Fuß. Es bleibt genügend Zeit zum Fotografieren, die bezaubernde polare Umgebung zu bewundern und den erfahrenen Guides bei den Erläuterungen zu lauschen. Es gibt verschiedene Gruppen, vom gemütlichen Spaziergang bis zur anspruchsvollen Wanderung. (Inklusive)

## Expeditions-Team

Bei jeder Expeditions-Kreuzfahrt werden Sie von einem internationalen und erfahrenen Experten-Team begleitet. Sie laden zu interessanten Vorträgen und Präsentationen rund um die polare Welt ein, begleiten Sie bei den Anlandungen, halten Ausschau nach spontanen Gelegenheiten, die sich bei jeder Expedition ergeben und sorgen für Ihre Sicherheit an Bord und bei den Ausflügen.

# Kabinen & Preise

Reisetermin: 26.08. - 10.09.2026

Schiff: [Le Lyrial](#)

Kategorie	Deck	Beschreibung	Preis in € pro Person
A2	3	Superior Kabine	ab 15.230 €
B2	3	Deluxe Kabine	ab 16.195 €
C2	4	Prestige Kabine	ab 17.585 €
C2	5	Prestige Kabine	ab 18.280 €
C2	6	Prestige Kabine	ab 19.105 €
D2	6	Deluxe Suite	ab 25.210 €
E2	5	Prestige Suite	ab 32.850 €
F2	6	Privilege Suite	ab 34.370 €
G2	6	Grand Deluxe Suite	ab 38.945 €
H2	7	Grand Privilege Suite	ab 45.470 €
I2	6	Owner Suite	ab 68.140 €

Es gelten tagesaktuelle Preise, die sich bei stärkerer Auslastung erhöhen.

Je nach Verfügbarkeit Einzelkabine ohne Zuschlag (begrenzt Kontingent).

## Hotels für Verlängerungsnächte

- Hotels für Verlängerung auf Anfrage.

## Fluginformationen

- Berlin, Düsseldorf, Frankfurt, Hamburg, München, Hannover, Stuttgart, Wien, Zürich inkl.

# Ihr Schiff auf dieser Reise: [Le Lyréal](#)

