

Südpolarkreis intensiv

Schiff:
HANSEATIC
inspiration

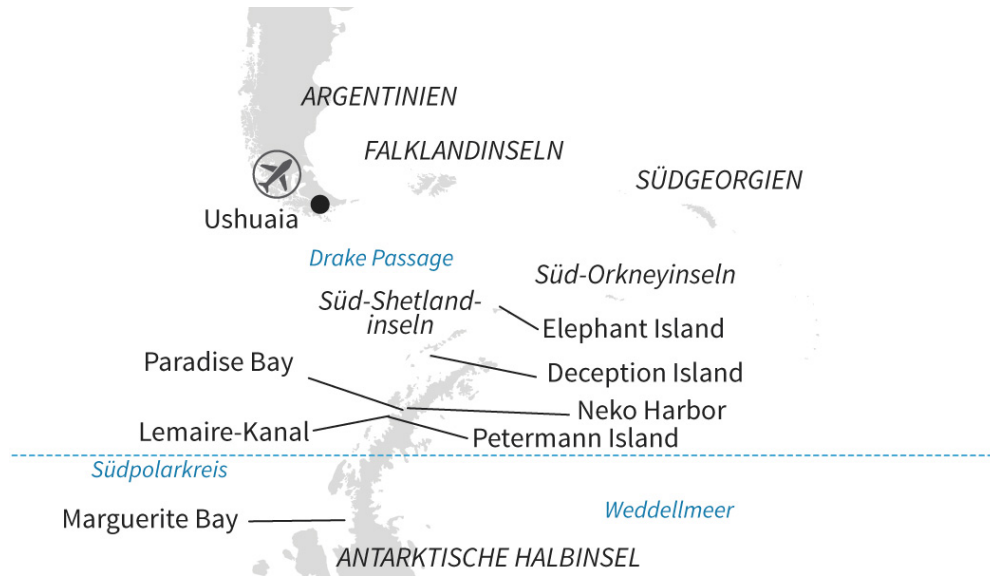
Termin:
13.02.2027
20 Nächte

INKL. FLUG



Preis ab

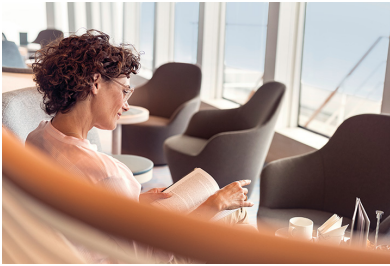
18.990 €



Beispiel-Route, Änderungen vorbehalten!

Reiseverlauf

Tag 1: Sonderflug Buenos Aires - Ushuaia Abfahrt 18.00 Uhr
Sonderflug von Buenos Aires nach Ushuaia/Argentinien, Abfahrt 18.00 Uhr.



Tag 2: Seetag
Entspannung auf See.



Tag 3: Falkland-Inseln

Das britische Überseegebiet imponiert nicht nur durch seine bewegte Geschichte, sondern auch durch seine Vogelwelt. Auf Ihren Zodiacanlandungen erleben Sie dieses einzigartige Ökosystem, in dem rund 60 Arten heimisch sind. Beobachten Sie zusammen mit Ihren Experten die Felsen- und Magellan-Pinguine, die sich ihren Lebensraum mit Kelpgänsen, Geierfalken, Königskormoranen sowie Schwarzbrauen- und Wanderalbatrossen teilen. Naturkundliche Wanderungen führen Sie vorbei an inseltypischen Zwergsträuchern und hohem Tussockgras. 1690 wurden die Falkland-Inseln zum ersten Mal betreten, und es dauerte bis 1764, bevor sich die erste Siedlung bildete.



Tag 4-5: Seetage
Entspannung auf See.



Tag 6-8: Südgeorgien

Expeditionstage voller großartiger Erlebnisse liegen vor Ihnen, wenn schroffe Gipfel am Horizont dieses einmalige Tierparadies ankündigen. Südgeorgien wird oftmals als „kalte Serengeti“ bezeichnet. Hunderttausende Königspinguine bevölkern die Küsten und Hänge der Insel. Auf zahlreichen Fahrten und Anlandungen mit den Zodiacs erleben Sie die Tierwelt aus respektvollem Abstand. Mit etwas Glück beobachten Sie See-Elefanten, die sich um einen Harem streiten, oder Esels- und Königspinguine in ihrem Lebensraum. Ihre Experten, die über umfassende Erfahrungen in der Antarktis verfügen, machen Sie mit der Flora und Fauna vertraut. Die Pioniertage der Polarforschung werden für Sie in Grytviken lebendig: In der ehemaligen Walfangstation besuchen Sie das Grab von Sir Ernest Shackleton und gedenken der heldenhaften Anstrengungen, mit denen er einst seine Mannschaft rettete.



Tag 9: Seetag
Entspannung auf See.



Tag 10-18: Süd-Orkney-Inseln, Süd-Shetland-Inseln, Antarktische Halbinsel, Überqueren des Südpolarkreises, Marguerite Bay

Die Süd-Orkney-Inseln, eine kleine Inselgruppe mit einer Fläche von rund 620 km², liegen in der Scotiasee. Eine einsame, vergletscherte Welt mit Eiswüsten – und mehr Tierarten als auf den Galapagos-Inseln, wie Wissenschaftler herausfanden. Wer würde hier rund 1.200 Spezies vermuten? Zahlreiche Pinguin-, Wal- und Robbenarten sowie Seeleoparden sind auf den Süd-Orkney-Inseln heimisch. Mit Glück sichten Sie auch Eisberge, die vor den rauen Küsten treiben. Nur wenige Menschen zählt dagegen die seit 1904 besetzte argentinische Forschungsstation Orcadas. Abhängig von den Gegebenheiten und vorbehaltlich einer Stationsgenehmigung landen Sie dort mit den Zodiacs an und erhalten Einblicke in das isolierte Leben der Polarforscher vor Ort. In langer Reihe erstrecken sich die Süd-Shetland-Inseln. Die Inselgruppe öffnet Ihnen spannende Kapitel der Antarktis-Entdeckungen und gewährt Ihnen Experteneinblicke in die Geologie. Hier kann Ihr kleines, wendiges Schiff seine Expeditionstauglichkeit erneut beweisen, wenn es in die geflutete Caldera des erloschenen Vulkans fährt, der Deception Island bildet. An den Seiten bis zu 50 m hohe Felswände, vor Ihnen dampfend schwarzer Strand, der von einstiger Eruption kündigt – und Sie mitten in der Szenerie. Legendar ist Elephant Island, wo Sie Historie umweht: Hier harrte die Mannschaft des Polarforschers Sir Ernest Shackleton über Monate aus, nachdem sie ihr Schiff im Eis hatte aufgeben müssen. Die Kulisse wird auch Sie in den Bann ziehen: Scharf zeichnen sich Felszacken vor dem Horizont ab, und die Abendsonne lässt Schneefelder zartrosa leuchten. Die Antarktische Halbinsel, Teil des kältesten Kontinents unserer Erde, mag auf den ersten Blick unwirtlich wirken – tatsächlich aber ist sie ein Paradies für unzählige Tierarten, die sich perfekt angepasst haben. Erleben Sie erhabene Momente, wenn Sie etwa nahe der Paradise Bay den Fuß auf das antarktische Festland setzen. Um Sie herum schneebedeckte Gipfel, imposante Eisberge und sich auftürmende Gletscher. Unglaubliche Aussichten bieten sich auch in der Bucht von Neko Harbor mit ihren hohen Felsmassiven. Auf Petermann Island halten Sie Ausschau nach Esels- und Adeline-Pinguinen sowie Blauaugenkormoranen, die hier ihre Brutkolonien haben. Als eine der spektakulärsten Schiffspassagen der Welt gilt der Lemaire-Kanal: Bis zu 1.000 m hohe Berge flankieren die Wasserstraße. Mit Kurs gen Süden wirkt das endlose Weiß zunehmend rauer und eisiger. Die Spannung an Bord steigt, wenn die Überquerung des Südpolarkreises bevorsteht – eine ganz besondere Pionierstimmung. Wie weit kann das Schiff vorstoßen? Dichte Eisfelder und Eisberge sind hier keine Seltenheit, die Gletscher wirken noch dominanter. In dieser anspruchsvollen Region sind die Erfahrung und Flexibilität von Kapitän und Crew besonders gefragt. Die höchste Eisklasse für Passagierschiffe ermöglicht Ihnen den Weg zu den schönsten, kaum besuchten Regionen wie der Marguerite Bay. Ein steiles Bergpanorama, womöglich vom frischen Neuschnee überzuckert, sowie weite Schneefelder und Gletscher breiten sich aus. Bei Zodiacfahrten und Wanderungen mit Ihren Experten gewinnen Sie Einblicke in eine Eiswelt, die nur wenige erlebt haben. Einfach magisch.



Tag 19-20: Seetage Fahrt durch die Drake Passage.

Tag 21: Ushuaia/Argentinien, Ankunft 6.00 Uhr Sonderflug nach Buenos Aires.

Reiseverlauf abhängig von behördlichen Genehmigungen, Wetter- und Eislage. Die beschriebenen Naturerlebnisse/Tiersichtungen/Anlandungen sind mögliche Ereignisse auf den Expeditionen und nicht garantiert. Auf Reede Wenn das Schiff auf Reede liegt, ist keine Pier vorhanden und das Schiff ankert im freien Wasser. Das Übersetzen an Land erfolgt mit Tenderbooten bzw. Zodiacs. Golf Sie steuern die besten und schönsten Greens der Welt an und werden von einem PGA-Golfprofessional betreut. Zodiac Dort, wo selbst unsere kleinen und wenigen Schiffe nicht weiterkommen, setzen Sie Ihre Abenteuer in robusten Schlauchbooten sicher fort (wetterabhängig). Musik In fast privater Atmosphäre erleben Sie Künstler hautnah auf hoher See oder vor den schönsten Plätzen dieser Welt.

Enthaltene Leistungen

- Expedition in der gebuchten Kategorie.
- Internationale Gourmetküche als Vollpension an Bord mit Frühaufsteherfrühstück, Frühstück, Bouillon, Nachmittagskaffee/Teezeit, Softdrinks, Mittag- und Abendessen (abends drei Restaurants mit flexiblen Tischzeiten zur Wahl)
- Alle Anlandungen/Fahrten in bordeigenen Zodiacs (Einsatz der Zodiacs ist abhängig vom Zielgebiet und von behördlichen Genehmigungen).
- Erfahrene Experten verschiedener Fachgebiete begleiten jede Reise, halten Präsentationen/multimediale Vorträge, beantworten fundiert Fragen zum Fahrtgebiet und begleiten die Zodiacfahrten/Anlandungen und Wanderungen ab/bis Schiff.
- Nutzung der interaktiven Ocean Academy mit individuellen Wissensformaten.
- Umfangreiches Sportangebot: Fitnessbereich mit Meerblick, Kursprogramm, je nach Reiseziel verschiedene zusätzliche Sportaktivitäten an Land (Personal Training gegen Aufpreis).
- Leihweise an Bord: ein Fernglas und zwei Sets Nordic-Walking-Stöcke direkt in der Kabine, außerdem warme Parkas, Gummistiefel, Schnorchelausrüstungen.
- Deutsch/Englischsprachige Schiffs- und Expeditionsleitung sowie mehrheitlich deutschsprachige Servicecrew.
- OCEAN SPA mit finnischer Meerblick-Sauna, Dampfsauna sowie Ruhebereich innen/außen (Spa-Anwendungen und Friseur gegen Aufpreis).
- In jeder Kabine: Champagner zur Begrüßung, mit alkoholfreien Getränken täglich neu gefüllte Minibar (Junior und Grand Suiten mit zusätzlicher Auswahl an Spirituosen), Kaffeemaschine, 24-Stunden-Kabinenservice.
- Flachbildschirm mit umfangreichem Informations- und Entertainmentprogramm.
- Persönliches E-Mail-Postfach (mit eigener Adresse an Bord), Internet (kostenfrei für eine Stunde pro Gast und Tag, satellitenabhängig vor allem in polaren Gebieten).
- Umfangreiche Informationen zur Reise vorab, zum Beispiel Handbücher zur Arktis und Antarktis sowie Expeditionslandkarten.
- Hafen-/Destinationsinformationen (nach Verfügbarkeit) in der Kabine.
- Hafen- und Flughafenengebühren.
- Bei dieser Reise: Sonderflug An- und Abreise in der Economy-Class gemäß Reiseverlauf.

Nicht enthaltene Leistungen

- Auslandsrankenversicherung inkl. Krankenrücktransport (obligatorisch).
- Trinkgelder an Bord.
- Langstreckenflüge nach/ab Buenos Aires.
- Sitzplatzreservierung im Flugzeug.
- Optional zubuchbar: Getränkepaket 44 € pro Person und Tag für eine große Vielfalt an alkoholischen und weiteren alkoholfreien Getränken, ausschließlich an Bord buchbar.

Hinweise

- Bitte verstehen Sie die ausgeschriebenen Reiseverläufe als Beispiele, Änderungen der Routenführung und des Programms aufgrund aktueller Eis- und Wetterverhältnisse sowie der besten Möglichkeit zur Tierbeobachtung behalten wir uns in angemessenem Umfang vor.
- Der Abschluss einer Auslandsrankenversicherung mit Krankenrücktransport muss nachgewiesen werden.
- Das Ausfüllen eines medizinischen Fragebogens vor Reiseantritt ist vorgeschrieben.
- Bitte beachten Sie, daß bei den Charterflügen meist abweichende Freigepäckgrenzen gelten. Charterflüge sind meist reine Economy-Class Flüge. Änderungen vorbehalten!
- Einzelreisende: Die Buchung von geteilten Kabinen ist nicht möglich.
- Wichtiger Hinweis zu den Flugbuchungen: Von welchem Flughafen in Deutschland, Österreich oder der Schweiz der Sonderflug startet und ob ein Zubringerflug / eine Zusatznacht in einem Airport Hotel erforderlich ist (beides gegen Aufpreis), wird Ihnen ca. 3 Monate vor Abreise mitgeteilt. Bitte nennen Sie uns Ihren Flugwunsch, wir merken diesen unverbindlich vor. Nach Abschluss des Flugeinkaufs bestätigen wir die

genaue Streckenführung der ausführenden Fluggesellschaft, ggf. mit Aufpreis.

- Reisevermittler: Polaris Tours GmbH; Reiseveranstalter: Hapag-Lloyd Cruises, eine Unternehmung der TUI Cruises GmbH, Heidenkampsweg 58, 20097 Hamburg.

Aktivitäten



Vorträge an Bord

Auf Landgängen und bei Zodiacfahrten begegnen Ihnen unzählige Naturwunder, die Sie zum Staunen bringen. Doch das große Ganze sieht nur, wer die Hintergründe versteht. An Bord der neuen Expeditionsklasse geht Ihre Expedition in die nächste Runde: mit spannenden Vorträgen im HanseAtrium, eigenen Studien in der Ocean Academy und einer perfekten Ausstattung – für die Forschungsreise Ihres Lebens.



Zodiac-Anlandungen & Zodiac-Fahrten

Spüren Sie den Wind im Gesicht und die Gischt auf der Haut, wenn Sie mit unseren expeditionstauglichen Schlauchbooten tief in die Wunder der Natur eintauchen. Wo selbst unsere kleinen Schiffe nicht weiter vordringen können und wo es keine Häfen gibt, steigen Sie, wann immer möglich, in die Zodiacs – in kleinen Gruppen, ohne lange Wartezeit. Sie kreuzen vor imposanten Gletschern und treiben mit Robben auf den Wellen. In den Zodiacs und an Land beleuchtet das Expertenteam spannende Hintergründe. Komplexe Zusammenhänge und wissenschaftliche Forschungen werden anhand „lebendiger“ Beispiele verständlich gemacht. Wo Natur und Kultur Fragen aufwerfen, erhalten Sie Antworten. (Inklusive)



Wanderungen

Bei den Anlandungen erkunden Sie gemeinsam mit Ihrem Expeditions-Team die polare Region zu Fuß. Es bleibt genügend Zeit zum Fotografieren, die bezaubernde polare Umgebung zu bewundern und den erfahrenen Guides bei den Erläuterungen zu lauschen. (Inklusive)



Aktivitäten

In den schönsten Regionen der Erde warten große Expeditionsmomente auf Sie, die durch Aktivitäten zu ganz besonderen Erinnerungen werden. Beispielsweise lohnt sich ein Blick unter die Wasseroberfläche: Die Marina am Heck ist perfekter Ausgangspunkt für Schnorcheltouren. Beim Stand-up-Paddling erreichen Sie entspannt und sportlich zugleich Ihre persönlichen Sehnsuchtsziele – gute Bedingungen vor Ort und angenehme Wassertemperaturen vorausgesetzt. Körper und Geist bringen Wanderungen und Naturbeobachtungen in Expertenbegleitung in Schwung. Ob beim Nordic Walking, bei leichten Trekkingtouren oder mit Schneeschuhen in der Antarktis. Viele aktive Erlebnisse in der Tradition großer Pioniere. Verfügbares Outdoor-Equipment: Leihen Sie sich Parkas, Gummistiefel, Schnorchelausrüstungen, Angeln, Stand-up-Paddleboards und Schneeschuhe aus (je nach Zielgebiet).

Expeditionsteam



Expeditionsteam

Bei jeder Expeditions-Kreuzfahrt werden Sie von einem internationalen und erfahrenen Experten-Team begleitet. Sie laden zu interessanten Vorträgen und Präsentationen rund um die polare Welt ein, begleiten Sie bei den Ausflügen und Aktivitäten und sorgen für Ihre Sicherheit an Bord und bei den Ausflügen.

Kabinen & Preise

Reisetermin: 13.02. - 05.03.2027

Schiff: [HANSEATIC inspiration](#)

Kategorie	Deck	Beschreibung	Preis in € pro Person
1	4, 5, 6	Außenkabine	18.990 €
1	4, 5, 6	Kabine zur Alleinbenutzung	23.988 €
2	4, 5	Panoramakabine	19.990 €
2	4, 5	Kabine zur Alleinbenutzung	25.238 €
3	6	French Balcony Kabine	20.990 €
3	6	Kabine zur Alleinbenutzung	26.488 €
4	5	Balkonkabine	22.740 €
5	7	French Balcony Kabine	21.490 €
6	6, 7	Balkonkabine	23.490 €
7	6	Balkonkabine	24.240 €
8	7	Balkonkabine	26.490 €
9	6, 7	Junior Suite	28.990 €
10	6, 7	Grand Suite	41.990 €

Hinweis zu den Reisepreisen: Die genannten Preise entsprechen dem PLATIN-Tarif.SILBER-Tarif für Kat. 1-8 auf Anfrage (limitiertes Angebot).

Frühbucherbonus bis 31.05.2026

Hotels für Verlängerungsnächte

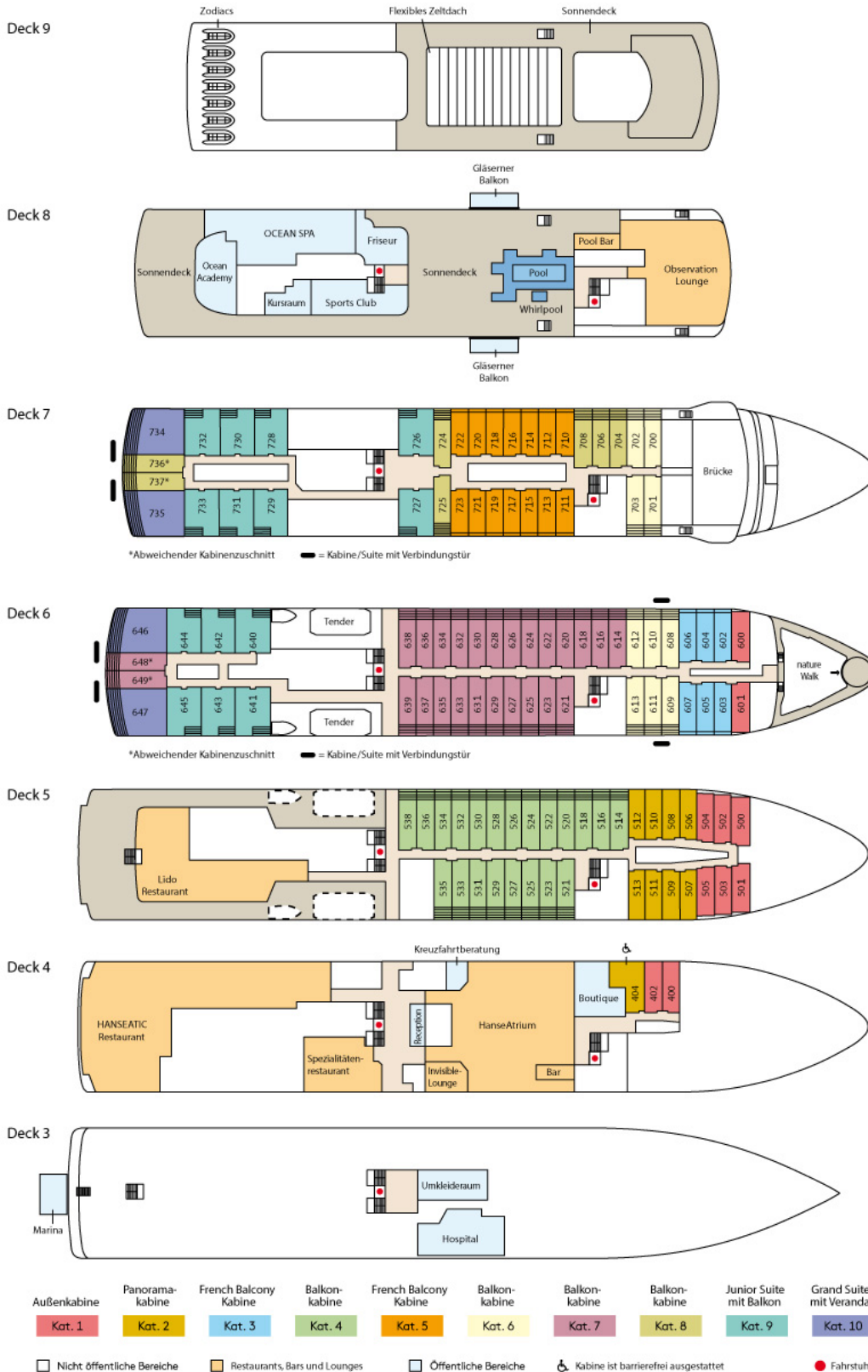
Auf Anfrage.

Preise pro Person/Nacht

Fluginformationen

Auf Anfrage.

Ihr Schiff auf dieser Reise: [HANSEATIC inspiration](#)



Polaris Tours GmbH | Ludwig-Thoma-Straße 8 | 82487 Oberammergau | Germany | Tel.: +49 8822 948 660 | E-Mail: info@polaris-tours.de | www.polaris-tours.de | Es gelten unsere allgemeinen Geschäftsbedingungen: www.polaris-tours.de/agb/