

Expedition Chilenische Fjorde

Schiff:
HANSEATIC
inspiration

Termin:
27.11.2026
16 Nächte

INKL. FLUG



Preis ab

8.152 €



Beispiel-Route, Änderungen vorbehalten!

Reiseverlauf



Tag 1: Valparaiso/Chile
Valparaiso/Chile, Abfahrt 20.00 Uhr.



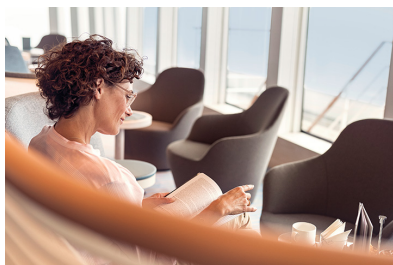
Tag 2-3: Seetage
Entspannung auf See



Tag 4-8: Chiles nördliche Fjordwelt (Puerto Montt, Isla de Chiloe, Kreuzen durch die nördlichen Fjorde, Caleta Tortel, Puerto Eden, Pio-XI-Gletscher)

Große Entdeckerabenteuer liegen vor Ihnen, wenn Ihr kleines Expeditionsschiff Chiles nördliche Fjordwelt erkundet. Hinter jeder Biegung überraschen neue Facetten: hochragende Gebirgslandschaften, einzigartige Gletscher und facettenreiche Kulturbegegnungen. Von welch überwältigenden Naturphänomenen der Ort Puerto Montt umgeben ist, zeigen Ihnen schneebedeckte Berge, Vulkane, Fjorde und die vielen Seen. Der Ort gilt durch seine malerische Lage am Pazifik auch als Tor zu Patagonien. Die Region ist die Heimat von Scheinulmen und Eisvögeln – und sie birgt Zeugnisse deutscher Einwanderer, wie die Schwarzwälder Kirschtorte. Ebenfalls überwältigend: die Isla de Chiloe, deren 43.000 ha großer Nationalpark Sie zu Ausflügen* einlädt. In der Stadt Castro verzaubern Sie die Holzkirchen, die genauso zum UNESCO-Welterbe zählen wie die bunten Stelzenhäuser. Tauchen Sie hier mit Ihren Experten in die Mythologie des indigenen Volkes der Huilliche ein. Für das Kreuzen durch die nördlichen Fjorde ist Ihr Expeditionsschiff wie geschaffen. Im Labyrinth aus Kanälen und Inseln erleben Sie die Schönheit Chiles ganz intensiv. Der Decksumlauf bietet Ihnen hierfür den idealen Platz mit besten Aussichten. Der Weg ist das Ziel: auch bei einem Expeditionskurs, den andere Schiffe kaum einschlagen. Die traumhafte innere Route nach Caleta Tortel bringt Sie zur „Stadt der Stege“, die auf 7,5 km durch Wege aus Zypressenholz verbunden ist. Der Ort unterstreicht die Abgeschlossenheit der Fjordwelt und zeigt, wie klein der Mensch im Angesicht majestätischer Natur ist. Wie idyllisch es sich in einem Dorf am Ufer lebt, verrät Puerto Eden mit nur ein paar Dutzend Einwohnern. Es ist die ureigene Heimat des indigenen Stammes der Kaweskar, die als Seenomaden über 6.000 Jahre in Patagonien lebten. Lassen Sie sich von Ihren Experten an Bord für die Art des Miteinanders von Mensch, Tier und Natur sensibilisieren. Die Spannung an Bord steigt – und auf den vielen Außendecks genießen Sie weite Aussichten, wenn es mit nautisch anspruchsvollen Manövern immer wieder zu traumhaften Szenen geht. Übertrendend ist der Pio-XI-Gletscher mit bis zu 75 m Höhe und kilometerweiter Abbruchkante. Bizarr zerklüftet, erstrahlt er in Blau-Weiß. Im Zodiac gleiten Sie zwischen kleinen und großen Eisstücken zu besonderen Ausblicken.

Ausgewählte Landausflüge* ab Puerto Montt: Petrohue-Wasserfälle und Bootsfahrt Petrohue-Wasserfälle und der Vulkan Osorno Kajaktour und Naturbeobachtung in der La-Poza-Lagune Puerto Varas und deutsche Kolonialgeschichte in Frutillar Wildwasser-Rafting auf dem Petrohue-Fluss **ab Isla de Chiloe:** Ancud und die Pinguinkolonie Puniuil Dörfer und Kirchen von Chiloe Spaziergang im Chiloe-Nationalpark Fahrradtour und Spaziergang im Chiloe-Nationalpark



Tag 9-13: Chiles südliche Fjordwelt (Brujo-Gletscher, Puerto Natales, Fahrt durch die Kirke Narrows und die Magellanstraße, Almirantazgo-Fjord, Kreuzen durch die südlichen Fjorde)

In kaum einem anderen Erdteil ist die Natur spektakulärer, die Flora und Fauna faszinierender: Ihr kleines, wendiges Expeditionsschiff kann in den schmalen Wasserstraßen von Chiles südlicher Fjordwelt seine Vorteile voll ausspielen. Mit der Anfahrt an den 2 km breiten Brujo-Gletscher wächst die imposante Eiswand spektakulär vor Ihnen empor – und damit steigt auch Ihre Naturfreude. Wenn die Zodiacs zu Wasser gelassen werden und Sie nah an die Abbruchkante bringen, werden Ehrfurcht und Erstaunen Ihre Begleiter sein. Flankiert von dunklen Felsen, kalbt diese Wand aus Eis anmutig in die Fluten. Beim Weg in die Hafenstadt Puerto Natales, die oft nur per Flugzeug zu erreichen ist, sichten Sie womöglich Delfine, Wale und Seehunde. Sie ist der Ausgangsort für die Entdeckung des Nationalparks Torres del Paine* mit fast 3.000 m hohen Bergen. Zwischen rauschenden Wasserfällen, ausgedehnten Wäldern und aquamarin schimmernden Bergseen leben über 100 Tierarten wie Nandus, Flamingos oder Andenkondore. Kapitän und Crew beweisen erneut ihre Expeditionserfahrung. Nur ein kleines Schiff kann die Fahrt durch die Kirke Narrows bewältigen und so über die Magellanstraße zu selten besuchten Zielen gelangen. Langsam fahren Sie durch die etwa 100 m enge Passage. Es geht vorbei an 1.300ern zu beiden Seiten, Gletschern und landschaftlicher Einmaligkeit. Immer wieder meldet sich der Kapitän von der Brücke mit dem aktuellen Lagebericht, bis alle Engen und Strömungen bravourös gemeistert sind. Reihen Sie sich ein unter die seltenen Besucher, wenn sich Ihr wendiges Schiff an der Westküste von Feuerland zum Almirantazgo-Fjord vortastet. Beim Erreichen des 40 m hohen, majestätischen Gletschers zeigt sich ein weiteres Naturwunder Chiles. Halten Sie auch Ausschau nach Seelöwen, Seeleoparden und Delfinen. Beim Kreuzen durch die südlichen Fjorde wählen Ihr Kapitän und seine Crew die faszinierendsten Passagen zu überwältigenden Erlebnissen. In Jahrtausenden falteten sich die Gebirge zu einem gigantischen Bilderbuch der Erdgeschichte auf – für deren intensives Studium sich Ihr Schiff viel Zeit nimmt.

Ausgewählte Landausflüge* ab Puerto Natales: Wanderung auf den Hausberg von Puerto Natales, den Mirador Dorotea Torres del Paine mit Wanderung im Sarmiento-Sektor Torres del Paine mit Wanderung zum Mirador Cuernos Landschaftsfahrt durch den Nationalpark Torres del Paine Ausritt durch die Pampa Patagoniens Trekking zur Base Las Torres im Nationalpark Torres del Paine **Tipp vom Travel Concierge*:** Unternehmen Sie in Puerto Natales einen privaten Überlandausflug, und krönen Sie diesen mit einer Übernachtung im Nationalpark Torres del Paine.



Tag 14: Punta Arenas, von 6.00 bis 22.00 Uhr

Dem Weg des ersten Weltumseglers folgend, empfängt Sie mitten in der berühmten Magellanstraße Punta Arenas. In der südlichsten Stadt Chiles umwehen Sie das koloniale Flair und der Pioniergeist aus den goldenen Zeiten der Seefahrt. Ob beim Besuch des Palastes aus dem 19. Jh., im wiederaufgebauten Fort oder im Freilichtmuseum mit nachgebauten alten Segelschiffen: Lassen Sie Ihren Expertenvorträgen an Bord über die Besiedlung Südamerikas reale Schauplätze an Land folgen. Die „Stadt am Ende der Welt“ ist zudem Ausgangspunkt für erlebnisreiche Naturaktivitäten*. Hier bieten sich zum Beispiel faszinierende Einblicke in den Lebensraum der Magellan-Pinguine*, die zu Tausenden die Isla Magdalena bevölkern. Mit etwas Glück werden Ihre Vogelbeobachtungen vom Auftauchen des Kondors, des chilenischen Nationalvogels, gekrönt. **Ausgewählte Landausflüge*** Bootsfahrt zur Pinguinkolonie auf der Isla Magdalena Wanderung im Magellan-Waldreservat Beobachtung des chilenischen Nationalvogels, des Kondors, in der unendlichen Weite Patagoniens Fort Bulnes mit leichter Wanderung im Parque Estrecho de Magallanes Stadtrundfahrt durch Punta Arenas



Tag 15: Garibaldi-Gletscher

Eine Offenbarung von Naturschönheit bestimmt auch das Kreuzen vor dem Garibaldi-Gletscher. Bereits von Weitem sehen Sie die Eismassen, die sich bis zum Wasser erstrecken. In hellen, schimmernden Blauanancen und mit einem Lichtspiel, das die Stimmung im Sekundentakt verändert. Eisschollen treiben im Fjord, und die Ruhe der Natur wird nur durch die Geräusche der Seelöwen durchbrochen. Freuen Sie sich auf intensive Erlebnisse mit den Zodiacs, abhängig von den Genehmigungen vor Ort. Wenn sich die expeditionstauglichen Schlauchboote dem Gletscher nähern, erblicken Sie die vielfältige Vegetation der Berge, die den Fjord einrahmen, und beobachten mit etwas Glück auf den Felsen balancierende Kormorane. Weil sich jederzeit Eis lösen und als Lawine Richtung Wasser rutschen kann, wahren Sie einen Sicherheitsabstand zur mächtigen Abbruchkante – was Ihrem Entdeckergefühl aber keinen Abbruch tun wird.



Tag 16: Entspannung auf See/Fahrt durch den Beaglekanal

Bei der Fahrt durch den Beaglekanal setzt die Natur Chiles gleich mehrere spektakuläre Akzente – die berühmte „Allee der Gletscher“ macht ihrem Namen alle Ehre. Das Schiffsdeck ist Ihr Logenplatz für die ergreifenden Naturschauspiele der mächtigen Abbruchkanten: Fünf Gezeitengletscher säumen die Wasserstraße zwischen Atlantik und Pazifik. Ein faszinierender Lebensraum für eine artenreiche Pflanzen- und Tierwelt. So die Natur will, entdecken Sie an einem der Gletscher eine Kolonie von Seelöwen, die zunächst ruhig dort liegen und Sie dann mit großem Lärm begrüßen. Mystik und Entschleunigung, die von dieser Region ausgehen, werden noch verstärkt, wenn ein Buckelwal nahe dem Schiff auftauchen sollte.

Tag 17: Ushuaia/Argentinien, Ankunft 6.00 Uhr

Ushuaia/Argentinien, Ankunft 6.00 Uhr. Sonderflug nach Buenos Aires.

Reiseverlauf abhängig von behördlichen Genehmigungen, Wetter- und Eislage. Die beschriebenen Naturerlebnisse/ Tiersichtungen/Anlandungen sind mögliche Ereignisse auf den Expeditionen und nicht garantiert. Auf Reede Wenn das Schiff auf Reede liegt, ist keine Pier vorhanden und das Schiff ankert im freien Wasser. Das Übersetzen an Land erfolgt mit Tenderbooten bzw. Zodiacs. Golf Sie steuern die besten und schönsten Greens der Welt an und werden von einem PGA-Golfprofessional betreut. Zodiac Dort, wo selbst unsere kleinen und wenigen Schiffe nicht weiterkommen, setzen Sie Ihre Abenteuer in robusten Schlauchbooten sicher fort (wetterabhängig). Musik In fast privater Atmosphäre erleben Sie Künstler hautnah auf hoher See oder vor den schönsten Plätzen dieser Welt.* Die Landaktivitäten sind nicht im Reisepreis enthalten und in Planung. Änderungen vorbehalten.

Enthaltene Leistungen

- Expedition in der gebuchten Kategorie.
- Internationale Gourmetküche als Vollpension an Bord mit Frühaufsteherfrühstück, Frühstück, Bouillon, Nachmittagskaffee/Teezeit, Softdrinks, Mittag- und Abendessen (abends drei Restaurants mit flexiblen Tischzeiten zur Wahl)
- Alle Anlandungen/Fahrten in bordeigenen Zodiacs (Einsatz der Zodiacs ist abhängig vom Zielgebiet und von behördlichen Genehmigungen).
- Erfahrene Experten verschiedener Fachgebiete begleiten jede Reise, halten Präsentationen/multimediale Vorträge, beantworten fundiert Fragen zum Fahrtgebiet und begleiten die Zodiacfahrten/Anlandungen und Wanderungen ab/bis Schiff.
- Nutzung der interaktiven Ocean Academy mit individuellen Wissensformaten.
- Umfangreiches Sportangebot: Fitnessbereich mit Meerblick, Kursprogramm, je nach Reiseziel verschiedene zusätzliche Sportaktivitäten an Land (Personal Training gegen Aufpreis).
- Leihweise an Bord: ein Fernglas und zwei Sets Nordic-Walking-Stöcke direkt in der Kabine, außerdem warme Parkas, Gummistiefel, Schnorchelausrüstungen.
- Deutsch/Englischsprachige Schiffs- und Expeditionsleitung sowie mehrheitlich deutschsprachige Servicecrew.
- OCEAN SPA mit finnischer Meerblick-Sauna, Dampfsauna sowie Ruhebereich innen/außen (Spa-Anwendungen und Friseur gegen Aufpreis).
- In jeder Kabine: Champagner zur Begrüßung, mit alkoholfreien Getränken täglich neu gefüllte Minibar (Junior und Grand Suiten mit zusätzlicher Auswahl an Spirituosen), Kaffeemaschine, 24-Stunden-Kabinenservice.

- Flachbildschirm mit umfangreichem Informations- und Entertainmentprogramm.
- Persönliches E-Mail-Postfach (mit eigener Adresse an Bord), Internet (kostenfrei für eine Stunde pro Gast und Tag, satellitenabhängig vor allem in polaren Gebieten).
- Umfangreiche Informationen zur Reise vorab, zum Beispiel Handbücher zur Arktis und Antarktis sowie Expeditionslandkarten.
- Hafen-/Destinationsinformationen (nach Verfügbarkeit) in der Kabine.
- Hafen- und Flughafengebühren.
- Bei dieser Reise: Sonderflug Abreise in der Economy-Class gemäß Reiseverlauf.

Nicht enthaltene Leistungen

- Auslandskrankenversicherung inkl. Krankenrücktransport (obligatorisch).
- Trinkgelder an Bord.
- Langstreckenflüge nach Valparaiso /ab Buenos Aires.
- Sitzplatzreservierung im Flugzeug.
- Optional zubuchbar: Getränkepaket 44 € pro Person und Tag für eine große Vielfalt an alkoholischen und weiteren alkoholfreien Getränken, ausschließlich an Bord buchbar.

Hinweise

- Bitte verstehen Sie die ausgeschriebenen Reiseverläufe als Beispiele, Änderungen der Routenführung und des Programms aufgrund aktueller Eis- und Wetterverhältnisse sowie der besten Möglichkeit zur Tierbeobachtung behalten wir uns in angemessenem Umfang vor.
- Der Abschluss einer Auslandskrankenversicherung mit Krankenrücktransport muss nachgewiesen werden.
- Das Ausfüllen eines medizinischen Fragebogens vor Reiseantritt ist vorgeschrieben.
- Bitte beachten Sie, daß bei den Charterflügen meist abweichende Freigepäckgrenzen gelten. Charterflüge sind meist reine Economy-Class Flüge. Änderungen vorbehalten!
- Einzelreisende: Die Buchung von geteilten Kabinen ist nicht möglich.
- Wichtiger Hinweis zu den Flugbuchungen: Von welchem Flughafen in Deutschland, Österreich oder der Schweiz der Sonderflug startet und ob ein Zubringerflug / eine Zusatznacht in einem Airport Hotel erforderlich ist (beides gegen Aufpreis), wird Ihnen ca. 3 Monate vor Abreise mitgeteilt. Bitte nennen Sie uns Ihren Flugwunsch, wir merken diesen unverbindlich vor. Nach Abschluss des Flugeinkaufs bestätigen wir die genaue Streckenführung der ausführenden Fluggesellschaft, ggf. mit Aufpreis.
- Reisevermittler: Polaris Tours GmbH; Reiseveranstalter: Hapag-Lloyd Cruises, eine Unternehmung der TUI Cruises GmbH, Heidenkampsweg 58, 20097 Hamburg.

Aktivitäten



Vorträge an Bord

Auf Landgängen und bei Zodiacfahrten begegnen Ihnen unzählige Naturwunder, die Sie zum Staunen bringen. Doch das große Ganze sieht nur, wer die Hintergründe versteht. An Bord der neuen Expeditionsklasse geht Ihre Expedition in die nächste Runde: mit spannenden Vorträgen im HanseAtrium, eigenen Studien in der Ocean Academy und einer perfekten Ausstattung – für die Forschungsreise Ihres Lebens.



Zodiac-Anlandungen & Zodiac-Fahrten

Spüren Sie den Wind im Gesicht und die Gischt auf der Haut, wenn Sie mit unseren expeditionstauglichen Schlauchbooten tief in die Wunder der Natur eintauchen. Wo selbst unsere kleinen Schiffe nicht weiter vordringen können und wo es keine Häfen gibt, steigen Sie, wann immer möglich, in die Zodiacs – in kleinen Gruppen, ohne lange Wartezeit. Sie kreuzen vor imposanten Gletschern und treiben mit Robben auf den Wellen. In den Zodiacs und an Land beleuchtet das Expertenteam spannende Hintergründe. Komplexe Zusammenhänge und wissenschaftliche Forschungen werden anhand „lebendiger“ Beispiele verständlich gemacht. Wo Natur und Kultur Fragen aufwerfen, erhalten Sie Antworten. (Inklusive)



Wanderungen

Bei den Anlandungen erkunden Sie gemeinsam mit Ihrem Expeditions-Team die polare Region zu Fuß. Es bleibt genügend Zeit zum Fotografieren, die bezaubernde polare Umgebung zu bewundern und den erfahrenen Guides bei den Erläuterungen zu lauschen. (Inklusive)



Aktivitäten

In den schönsten Regionen der Erde warten große Expeditionsmomente auf Sie, die durch Aktivitäten zu ganz besonderen Erinnerungen werden. Beispielsweise lohnt sich ein Blick unter die Wasseroberfläche: Die Marina am Heck ist perfekter Ausgangspunkt für Schnorcheltouren. Beim Stand-up-Paddling erreichen Sie entspannt und sportlich zugleich Ihre persönlichen Sehnsuchtsziele – gute Bedingungen vor Ort und angenehme Wassertemperaturen vorausgesetzt. Körper und Geist bringen Wanderungen und Naturbeobachtungen in Expertenbegleitung in Schwung. Ob beim Nordic Walking, bei leichten Trekkingtouren oder mit Schneeschuhen in der Antarktis. Viele aktive Erlebnisse in der Tradition großer Pioniere. Verfügbares Outdoor-Equipment: Leihen Sie sich Parkas, Gummistiefel, Schnorchelausrüstungen, Angeln, Stand-up-Paddleboards und Schneeschuhe aus (je nach Zielgebiet).

Expeditionsteam



Expeditionsteam

Bei jeder Expeditions-Kreuzfahrt werden Sie von einem internationalen und erfahrenen Experten-Team begleitet. Sie laden zu interessanten Vorträgen und Präsentationen rund um die polare Welt ein, begleiten Sie bei den Ausflügen und Aktivitäten und sorgen für Ihre Sicherheit an Bord und bei den Ausflügen.

Kabinen & Preise

Reisetermin: 27.11. - 13.12.2026

Schiff: [HANSEATIC inspiration](#)

Kategorie	Deck	Beschreibung	Preis in € pro Person
		Günstigster SILBER-Tarif* (tagesaktuell und limitiert)	ab 8.152 €
1	4, 5, 6	Außenkabine	9.490 €
1	4, 5, 6	Kabine zur Alleinbenutzung	-- €
2	4, 5	Panoramakabine	10.090 €
2	4, 5	Kabine zur Alleinbenutzung	-- €
3	6	French Balcony Kabine	10.990 €
3	6	Kabine zur Alleinbenutzung	-- €
4	5	Balkonkabine	12.040 €
5	7	French Balcony Kabine	11.790 €
6	6, 7	Balkonkabine	12.490 €
7	6	Balkonkabine	12.940 €
8	7	Balkonkabine	14.290 €
9	6, 7	Junior Suite	18.290 €
10	6, 7	Grand Suite	25.070 €

Hinweis zu den Reisepreisen: Die genannten Preise entsprechen dem PLATIN-Tarif.*SILBER-Tarif für Kat. 1-8 auf Anfrage (limitiertes Angebot).

Hotels für Verlängerungsnächte

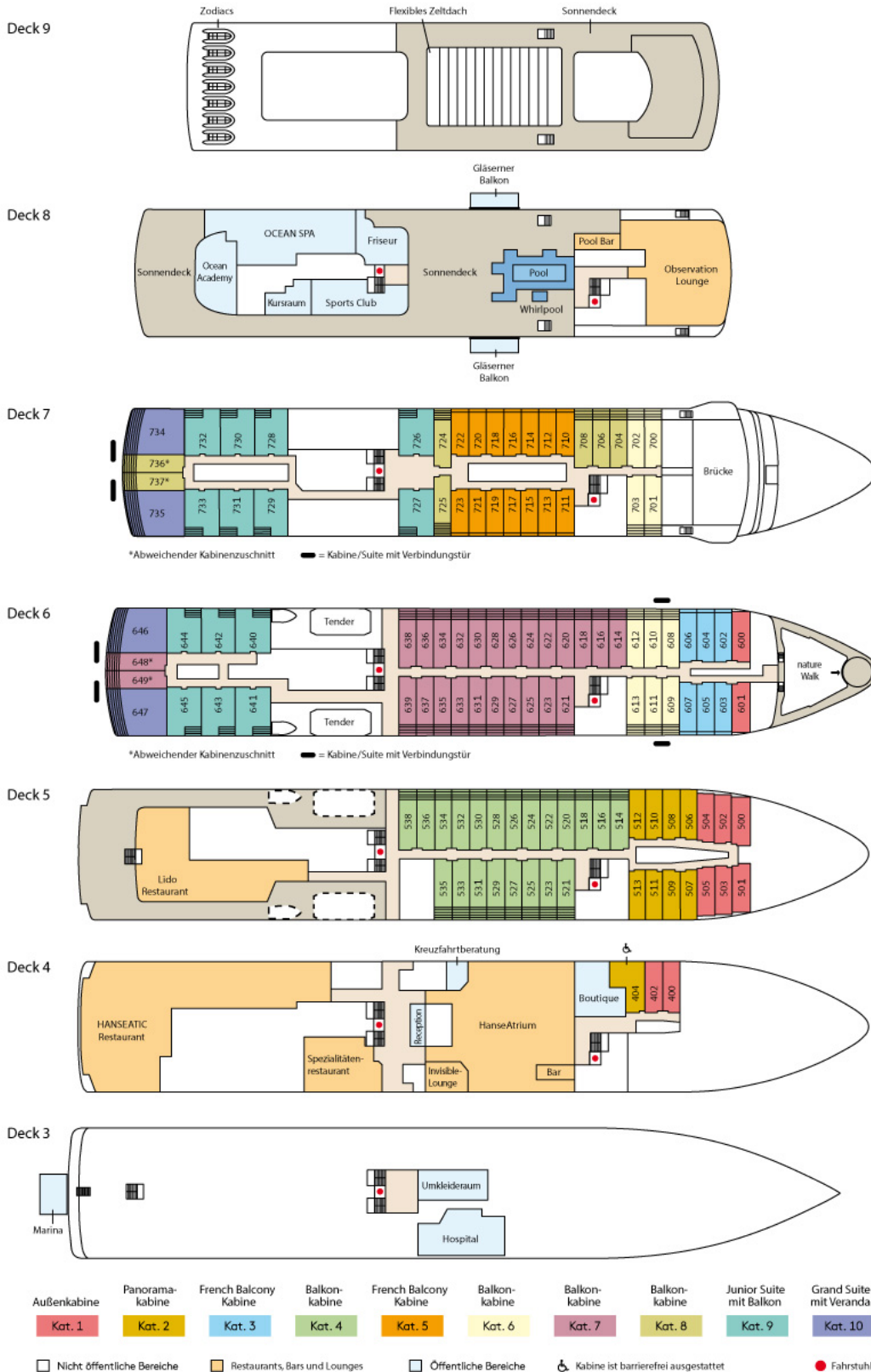
Auf Anfrage.

Preise pro Person/Nacht

Fluginformationen

Auf Anfrage.

Ihr Schiff auf dieser Reise: [HANSEATIC inspiration](#)



Polaris Tours GmbH | Ludwig-Thoma-Straße 8 | 82487 Oberammergau | Germany | Tel.: +49 8822 948 660 | E-Mail: info@polaris-tours.de | www.polaris-tours.de | Es gelten unsere allgemeinen Geschäftsbedingungen: www.polaris-tours.de/agb/