

Nordspitzbergen – Basecamp

Schiff:
Ortelius

Termin:
18.06.2026
9 Nächte

Preis ab

7.260 €



Beispiel-Route, Änderungen vorbehalten!

Reiseverlauf



Tag 1: Anreise / Oslo

Fluganreise in die norwegische Hauptstadt **Oslo**. In der charmanten und modernen Stadt am Oslofjord leben etwa 690.000 Einwohner. Sie können auf eigene Faust jede Menge sehen und entdecken. Zu den Sehenswürdigkeiten gehören u. a. das königliche Schloss mit täglicher Wachablösung, das Rathaus, das Fram Museum für polare Entdeckerfans, die Oper, Norwegens größte Institution für Musik und Bühnenkunst, das Munch Kunst-Museum mit ihren Gemälden und zeitgenössischer Kunst von Weltrang. Auch Kulinarisch ist für jeden Geschmack etwas dabei, ob in modernen Restaurants oder gemütlichen Lokalen. Übernachtung im Hotel.



Tag 2: Oslo / Longyearbyen / Einschiffung

Weiterflug nach **Longyearbyen**, dem Verwaltungszentrum Spitzbergens. Je nach Ankunftszeit können Sie einen Bummel durch die ehemalige Bergbaustadt unternehmen und das Svalbard Museum mit interessanten Ausstellungen zu Bergbauindustrie und Polargeschichte besuchen. Nachmittags erfolgt die Einschiffung. Am frühen Abend heißt es „Leinen los“, Ihr Schiff fährt hinaus in den Isfjord. Vielleicht sehen Sie die ersten Zergwale.



Tag 3: Kongsfjorden / Blomstrandhalvøya

In den nächsten Tagen bestimmen die Wetter- und Eisverhältnisse und die Möglichkeiten zu Tierbeobachtungen die Route und die Anlandungen. Gemeinsam mit dem Expeditionsteam gehen Sie auf Zodiacfahrten und an Land und erkunden die polare Landschaft und das Tierleben. Dabei wird natürlich besonders Wert darauf gelegt, Eisbären zu entdecken, aber auch Rentiere, Polarfüchse, Robben, Walrosse und zahlreiche Vogelarten. Der Reiseverlauf könnte wie folgt aussehen: Die Insel **Blomstrandhalvøya** liegt auf der Nordseite des Fjords und bietet Schutz und Raum, um den Plan für die Aktivitäten und das Outdoor-Programm zu ändern, falls das Wetter umschlägt. Am Nachmittag besuchen Sie **Ny Ålesund**, eine der nördlichsten Siedlungen der Erde. Einst war Ny Ålesund ein Bergbaudorf, das von der nördlichsten Eisenbahn der Welt bedient wurde, die Gleise sind noch zu sehen, und ist heute ein Forschungszentrum. In der Nähe der Gemeinde befindet sich ein Brutgebiet für Nonnengänse, Blässgänse und Küstenseeschwalben. Und wenn Sie sich für die Geschichte der Arktisforschung interessieren, besuchen Sie den Ankermast, den die Polarforscher Amundsen und Nobile mit ihren Luftschiffen Norge (1926) und Italia (1928) benutzten. Am Abend fahren wir entlang der Westküste nach Norden und verbringen die Nacht in der geschützten Umgebung des Krossfjorden.



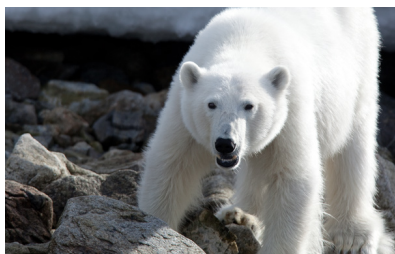
Tag 4: Northwest-Spitzbergen

Neben der Aktivitäten geht es weiter nach **Amsterdamoya**, wo Sie die Möglichkeit haben, an den Überresten einer Walfangstation aus dem 17. Jahrhundert vorbei zu wandern. Außerdem können Sie das schöne Panorama der Smeerenburgsleta genießen. Am Nachmittag geht es dann zu den Inseln um Fair Haven.



Tag 5: Raudfjord

Am **Raudfjord** an der Nordküste Spitzbergens können Sie einen ausgedehnten Fjord mit Gletschern bewundern – und vielleicht sogar Ringel-, und Bartrobben beobachten. Die Klippen und die Küstenlinie dieses Fjords beherbergen auch sehr belebte Seevogelkolonien, eine üppige Vegetation und möglicherweise sichten wir Eisbären. Hier finden wir das richtige Gleichgewicht zwischen sicheren Aktivitäten und der Beobachtung von Wildtieren.



Tag 6: Liefdefjorden

Je nach Wetterbedingungen können Sie in den **Liefdefjorden** hineinfahren und in Sichtweite der etwa 5 km langen Stirn des Monacogletschers entlang kreuzen. Die Gewässer vor diesem Gletscher sind ein beliebter Futterplatz für Tausende von Dreizehenmöwen, und die Front des Eises ist ein beliebtes Jagdgebiet für Eisbären. Wenn die Eisverhältnisse eine Fahrt hierher zu Beginn der Saison verhindern sollten, können wir eine alternative Route entlang der Westküste Spitzbergens wählen. In der Nähe des Gebiets von Trapperhütte Texas Bar und Hornbaekpollen gibt es auch einige tolle Wandermöglichkeiten.



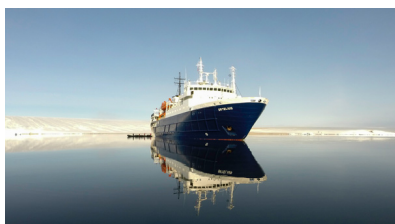
Tag 7: Nord-Spitzbergen

Heute ist unser Reservetag für Aktivitäten rund um Nordspitzbergen. Wenn es das Wetter und die Tierwelt (insbesondere Eisbären) es zulassen, wählen Sie den richtigen Ort für einen weiteren Tag mit herrlichen Outdoor-Abenteuern.



Tag 8: Forlandsundet

Der **Forlandsundet**, zwischen der Hauptinsel Spitzbergen und dem schmalen Prins Karls Forland gelegen, ist ein Ort von großer Schönheit und faszinierender Tierwelt. Walrosse ziehen hier manchmal ihre Bahnen, und in der Nähe von Fuglehuken kann man Seevögel beobachten. Auch bei Sarstangen und Poolepynten können Sie Walrosspopulationen sehen. Alternativ können wir auch in den St. Johns Fjord oder nach Süden zur Mündung des Isfjords fahren und bei Alkhornet anlanden. Auf diesen Klippen nisten Seevögel, Polarfüchse suchen unten nach gefallen Eiern und Küken, und Rentiere grasen in der kargen Vegetation. Später in der Nacht erreichen wir Longyearbyen.



Tag 9: Longyearbyen / Ausschiffung / Oslo

Ihre Expeditions-Kreuzfahrt endet in **Longyearbyen**. Rückflug nach **Oslo**. Übernachtung in einem Flughafenhotel.



Tag 10: Oslo / Rückreise

Rückflug zu Ihrem Heimatflughafen.

Enthaltene Leistungen

- Linienflüge mit SAS/LH nach Longyearbyen und zurück in Economy Klasse.
- Alle Flughafensteuern und -gebühren.
- 1 x ÜF in einem Flughafenhotel in Oslo oder in Longyearbyen vor der Schiffsreise.
- 1 x ÜF in einem Flughafenhotel in Oslo oder in Longyearbyen nach der Schiffsreise.
- Schiffsreise (7 Nächte) in der gebuchten Kabinenkategorie ab/bis Longyearbyen.
- Vollpension an Bord inkl. Wasser, Kaffee/Tee zu den Mahlzeiten.
- 24-Stunden Snacks (Suppe, Kekse und Cracker) und Kaffee/Tee an Bord.
- Wasserstationen zum kostenlosen Auffüllen Ihrer Wasserflasche.
- Kostenlos WiFi an Bord (täglich 1,5 GB pro Person; Verfügbarkeit abhängig vom Fahrgebiet) Zusätzliche Internetverbindung gegen Aufpreis möglich (5 GB ab 25 €).
- Englischsprachiges Expeditionsteam und wissenschaftliche Vorträge an Bord.
- Alle Zodiacfahrten und Anlandungen.
- Transfers zwischen Flughafen, Hotel und Schiff in Longyearbyen.
- Kostenlose Leih-Gummistiefel an Bord.
- Ein Reiseführer Spitzbergen pro Kabine.

- Digitales Reisetagebuch mit Bilder und Video.

Nicht enthaltene Leistungen

- Reiserücktritt- und Abbruchversicherung (empfohlen).
- Auslandskrankenversicherung inkl. Krankenrücktransport (obligatorisch).
- Trinkgelder an Bord (Empfehlung: ca. 10 – 15 Euro pro Person und Tag).
- Sitzplatzreservierung im Flugzeug.
- Visum- und Passgebühren (falls erforderlich).
- Nicht erwähnte Transfers.
- Zum Teil Örtliche Taxes (z. B. bei Hotels in Island); direkt vor Ort zu begleichen.

Hinweise

- Bitte verstehen Sie die ausgeschriebenen Reiseverläufe als Beispiele, Änderungen der Routenführung und des Programms aufgrund aktueller Eis- und Wetterverhältnisse sowie der besten Möglichkeit zur Tierbeobachtung behalten wir uns in angemessenem Umfang vor.
- Der Abschluss einer Auslandskrankenversicherung mit Krankenrücktransport muss nachgewiesen werden.
- Das Ausfüllen eines medizinischen Fragebogens vor Reiseantritt ist vorgeschrieben.
- Bitte beachten Sie, daß bei inkludierten Charterflügen die Gepäckbestimmungen und Freigrenzen abweichen können.
- Die angegebenen Reisepreise basieren auf Doppelbelegung. Preise für Einzel- bzw. Dreierbelegung auf Anfrage.
- Einzelreisende: Wenn keine Einzelkabine gewünscht wird, ist die Unterbringung an Bord in geteilten Kabinen möglich. Die Unterbringung erfolgt in diesem Fall mit anderen Reisenden des gleichen Geschlechts und evtl. anderer Nationalität. Es fallen keine Gebühren an, außer nötige Einzelzimmerzuschläge in Hotels bei An- oder Abreise..

Aktivitäten



Vorträge an Bord

Täglich werden Vorträge vom Expeditionsteam und mitreisenden Polar-Experten angeboten. Themen können folgende sein: Tierwelt, Meeresbiologie, Geographie, Geologie, Glaziologie, Ornithologie, Umweltwissenschaft, Kultur und Geschichte. Die Vorträge erfolgen in der Regel in englischer Sprache. Bei ausgewählten Reisen sind deutschsprachige Experten an Bord.(Inklusive)



Zodiac-Anlandungen & Zodiac-Fahrten

Während Ihrer Expeditions-Kreuzfahrt verbringen Sie so viel Zeit wie möglich an Land und auf dem Wasser. Mit den robusten und wendigen motorisierten Schlauchbooten (meist von der Marke Zodiac) gelangen Sie zu abgelegenen Buchten und Küsten, während Ihr Schiff vor Anker liegt. Abhängig von den Wetterverhältnissen versucht Ihr Expeditionsteam ein- bis zweimal täglich mit Ihnen Anlandungen und Zodiacfahrten zu unternehmen, um an Land die polare Natur- und Tierwelt zu erkunden und ganz nah an die Gletscher und Eisberge zu gelangen. Die Crew ist beim Ein- und Aussteigen behiflich und ermöglicht ein sicheres besteigen der Boote.(Inklusive)



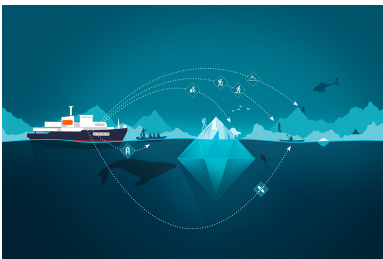
Wanderungen

Erkunden Sie das Landesinnere. Sie starten von den Küsten der Polarmeere und haben eine vielfältige Auswahl an Trekkingrouten und Wanderausflügen, die für jedermann geeignet sind. Es bleibt genügend Zeit zum Fotografieren, die bezaubernde polare Umgebung zu bewundern und den erfahrenen Guides bei den Erläuterungen zu lauschen. Sie brauchen keine Erfahrung mitbringen, jedoch die notwendige Kondition und einen guten Gesundheitszustand. Es werden etwa ein bis drei verschiedene Arten von Wanderungen angeboten, von gemütlichen Spaziergängen bis zu anspruchsvollen Wanderungen. Die Einteilung der Gruppen erfolgt nach unterschiedlichen Schwierigkeitsgraden. (Inklusive)



"Polar-Plunge"

In Ihrem Koffer darf die Badekleidung nicht fehlen. Denn bei jeder Kreuzfahrt wird je nach Wetterverhältnissen versucht, einen „Polar Plunge“ anzubieten. Nutzen Sie die Gelegenheit und wagen Sie einen Sprung ins erfrischende polare Wasser. (Inklusive)



Basecamp - Arktis

Bei einer Basecamp-Reise wird das Schiff an zwei oder drei Tagen an einem bestimmten Ort bleiben. Von diesem Knotenpunkt aus wird ein **weitreichendes Aktivitätenprogramm** angeboten: Zodiacausflüge, Wanderungen, Fotoworkshop, Kajakfahren. Reisenden, die nicht an diesen Aktivitäten teilnehmen, wird das normale Küsten- und Landprogramm angeboten (Zodiac-Anlandungen, einfache bis mittelschwere Spaziergänge und Wanderungen mit Schwerpunkt der Tierbeobachtung). Alle Aktivitäten werden von einem qualifizierten Expeditionsteam bzw. Polar-Experten begleitet und durchgeführt. Bei Basecamp-Reisen ist jede Aktivität pro Person einmal inklusive. Generell sind die Aktivitäten immer von den Wetter- und Eisbedingungen abhängig. Weitere Informationen finden Sie hier: [Basecamp Manual](#)



Schneeschuhwandern

Wenn im Frühjahr die Hügel und Berge im Landesinneren noch mit Schnee bedeckt sind, bietet sich eine erlebnisreiche Schneeschuh-Wanderung durch die arktische Wildnis an. Die begleiteten Touren führen durch zerklüftetes Gelände und können je nach Wetterverhältnisse bis zu sechs Stunden dauern. Sie brauchen keine Erfahrung mitbringen, jedoch die notwendige Kondition und einen guten Gesundheitszustand. Die Schneeschuhe sind für alle Schuhgrößen geeignet und können in Kombination mit Oceanwide-Gummistiefeln getragen werden. (Inklusive, Reservierung im Voraus erforderlich) Weitere Informationen finden Sie hier: [Schneeschuhwandern Manual](#)



Foto-Workshop

Es wird ein Fotoworkshop für Anfänger und fortgeschrittene Fotografen angeboten, der von einem Fotoexperten an Bord angeleitet und betreut wird. Jeder kann daran teilnehmen, Vorerfahrung ist nicht erforderlich. Die Fotogruppe (ca. 20 Teilnehmer pro Fotoguide pro Anlandung) wird an Land von einem Fotoexperten begleitet. Fotointeressierte Teilnehmer bringen ihre eigene Fotoausrüstung mit. Während der Seetage wird spezielles fotografischen Fachwissen (Motivwahl, Belichtung und Bildkomposition etc.) in Vorlesungen und Workshops vermittelt. Es geht in den Workshops weniger um die Handhabung einzelner Kamerateypen, mehr um die Vertiefung von Basiskenntnissen und fotografischen Fachwissens, um bessere Fotoresultate zu erzielen. Fotografen können natürlich auch an allen anderen angebotenen Aktivitäten teilnehmen. (Inklusive) (Buchung/Reservierung im Voraus erforderlich) Weitere Informationen finden Sie hier [Photoworkshop Manual](#)



Polartauchen

Das Tauchen in polaren Gewässern ist ein ganz besonderes Erlebnis. Erkunden Sie die Eisberge von der anderen Seite, begegnen Sie exotischen Meereslebewesen und genießen das schöne Zusammenspiel von Eis, Licht und Wasser in einer selten gesehenen Welt. Taucher müssen erfahren sein und Vorkenntnisse mit Trockenanzügen in kalten Gewässern mitbringen. Pro Tag sind zwei Tauchgänge vorgesehen (abhängig von Wetter -und Eisverhältnissen!). Preis Tauchen: 590 € pro Person. (Buchung/Reservierung im Voraus erforderlich) Weitere Informationen finden Sie hier: [Polartauchen Manual](#)



Kajakfahren bei Basecamp-Reisen

Das Kajakfahren bietet eine der schönsten Möglichkeiten, entlegene arktische Küsten zu erkunden. Paddeln Sie zwischen Eisbergen und Packeis und beobachten Sie Tiere in ihrer natürlichen Umgebung. Während der Basecamp-Reisen wird versucht, an 3-4 Tagen Kajakausflüge parallel zu den anderen Aktivitäten anzubieten. Grundlegende Kajakerfahrung, geeignete persönliche Outdoor-Kleidung und körperliche Fitness sind unabdingbar. Kajakausrüstung wird kostenlos an Bord zur Verfügung gestellt (stabile Einzel- und Doppel-Seekajaks, Neoprenanzüge, Schwimmwesten). Die Kajakausfahrten sind grundsätzlich von den Wetter -und Eisverhältnissen abhängig! Kajakfahren ist bei Basecamp-Reisen kostenlos (1 Kajak-Ausflug pro Passagier kostenlos). (Anmeldung an Bord) Weitere Informationen finden Sie hier: [Kayaking Manual](#)

Expeditionsteam










Expeditions-Team

Bei jeder Expeditions-Kreuzfahrt werden Sie von einem internationalen und erfahrenen Experten-Team begleitet. Sie laden zu interessanten Vorträgen und Präsentationen rund um die polare Welt ein, begleiten Sie bei den Ausflügen und Aktivitäten und sorgen für Ihre Sicherheit an Bord und bei den Ausflügen.

Kabinen & Preise

Reisetermin: 18.06. - 27.06.2026

Schiff: [Ortelius](#)

Kategorie	Deck	Beschreibung	Preis in € pro Person	
	A4	3	Vierbettkabine	5.650 €
	A2	3, 4	Zweibettkabine	7.260 €
	A1	3, 4	Kabine zur Alleinbenutzung	11.715 €
	B2	5	Zweibettkabine	7.765 €
	B1	5	Kabine zur Alleinbenutzung	12.570 €
	C2	5	Deluxe Kabine	8.115 €
	D2	5	Superior Kabine	9.020 €

Hotels für Verlängerungs Nächte

- Radisson Blu Airport Oslo: ab 160 € ÜF/DZ, 300 € ÜF/EZ
- Thon Hotel Opera, Oslo Zentrum: ab 180 € ÜF/DZ, 330 € ÜF/EZ
- Radisson Blu Polar Longyearbyen: ab 180 € ÜF/DZ, 330 € ÜF/EZ

Preise pro Person/Nacht

Fluginformationen

- Berlin, Düsseldorf, Frankfurt, Hamburg, München inklusive
- Bremen, Hannover, Stuttgart, Wien, Zürich + 60 €

Ihr Schiff auf dieser Reise: [Ortelius](#)

