

Kaiserpinguine des Weddell-Meers

Schiff:
Le
Commandant
Charcot

Termin:
06.11.2027
16 Nächte

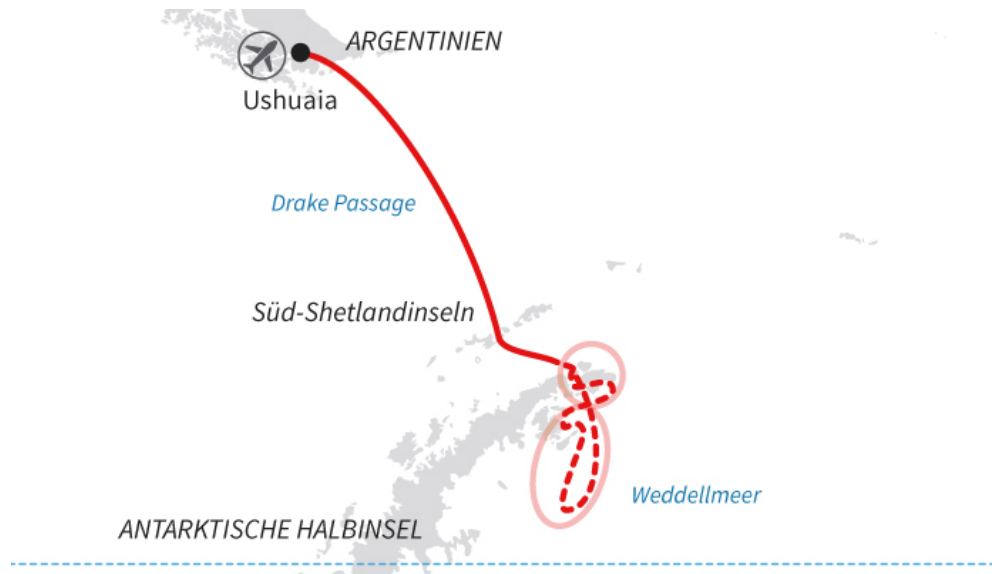
INKL. FLUG



AKTIV
PROGRAMM

Preis ab

26.370 €



Beispiel-Route, Änderungen vorbehalten!

Reiseverlauf



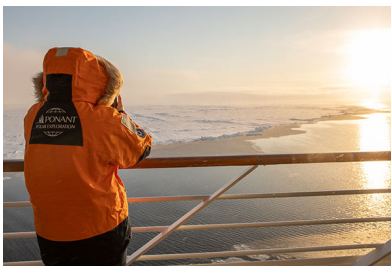
Tag 1-2: Anreise / Santiago de Chile

Fluganreise in die chilenische Hauptstadt **Santiago de Chile**. Je nach Flugzeit haben Sie die Möglichkeit, die Stadt auf eigene Faust zu erkunden. Um den Plaza de Armas finden Sie alte Gebäude wie das Rathaus von Santiago, die Kathedralkirche, das Nationale Historische Museum und die Gerichtshöfe. An der Paseo Ahumada können Sie das hektische Stadtleben beobachten. Genießen Sie die chilenische Küche. Übernachtung im Hotel



Tag 3: Santiago de Chile / Ushuaia / Einschiffung

Charterflug von Santiago de Chile nach **Ushuaia** an die Südspitze Argentiniens. Nachmittags erfolgt die Einschiffung. Abfahrt am frühen Abend in Richtung Drake Passage.



Tag 4-5: Drake Passage

Um den mythischen „Weißen Kontinent“ zu erreichen, überqueren Sie die **Drake Passage**. Während der Seetage werden die ersten Vorträge der mitreisenden Wissenschaftler angeboten. Bald sind die ersten Eisberge und vorgelagerten Inseln am Horizont zu erkennen.



Tag 6-7: Antarktische Halbinsel

Lassen Sie sich von diesem einzigartigen Ort verblüffen. Die mythische **Antarktische Halbinsel** übt noch heute eine echte Faszination aus und verspricht ihren Besuchern unvergessliche Augenblicke. Während Ihres ganzen Abenteuers in dieser Kulisse aus Eis fahren Sie durch spektakuläre und subtile Nuancen von blau und weiß, umgeben von einer außergewöhnlichen Fauna. Pinguine, Buckelwale, Seehunde und Riesensturmvögel sind hier ebenso zu Hause wie See-Elefanten, Pelzrobber, Südliche Zwergwale und Schwertwale. Vielleicht haben Sie während der Ausfahrten das Glück, diese Tiere zu beobachten und mit ihnen die extreme Schönheit dieser Orte zu teilen. Jeden Tag bieten Ihnen der Kapitän und der Expeditionsleiter von den Eisbedingungen abhängige Anlandungen oder Ausfahrten mit dem Zodiac, auf denen Sie den unendlichen Reichtum der Antarktischen Halbinsel entdecken. Gletscher, Packeis, Tafeleisberge, steil ins Wasser abfallende Berggipfel, vulkanische Strände, Forschungsstationen, zauberhafte Buchten oder auch Überreste der Walfangindustrie: Dies sind die vielen Gesichter dieser Region in gedämpfter Stille und einer unreal wirkenden Atmosphäre. So folgen Sie den Spuren von Jean-Baptiste Charcot, Adrien de Gerlache oder Sir Ernest Shackleton, bedeutende Erforscher der Antarktis, die sich Anfang des 19. Jahrhunderts aufmachten, diese entlegenen und unbewohnten Regionen zu erobern.



Tag 8-9: Weddell-Meer

Unüberwindbar, extrem, betörend – so könnte man das **Weddell-Meer** beschreiben, das zum größten Teil aus dickem, gepresstem Packeis besteht. Dort ist die Schifffahrt eine Herausforderung und ein Privileg. Die Polarforschung findet hier ihre volle Bedeutung. Die Reise in den Süden verspricht spannende Begegnungen mit der endemischen Fauna des Kontinents. Dies ist das Reich des Kaiserpinguins, dem größten Pinguin der Welt, der vor allem für seine Eleganz berühmt ist. Im Gegensatz zu den anderen Pinguinen, die auf Felsen leben, nistet er auf dem Packeis, das er für seinen Fortpflanzungszyklus benötigt. Dort können Sie beobachten, wie er mit seiner charakteristischen watschelnden Gangart herumläuft. In diesem südlichen Meer, wo sich das Eis ständig verändert und verwandelt, gibt es keine Eintönigkeit. Die neuen Reliefs und neuen Farben sorgen für endloses Staunen. Sie fahren im makellosen Packeis, das auseinandertreibt oder komprimiert ist, durch eine Gasse von Eisbergen. Darunter finden sich riesige Eisblöcke, die Tafelberge, die den Ozean mit ihrem himmelblauen Schimmer erhellen. An Bord, an Land und auf dem Eis kommen Sie den Kolonien der Adelpinguine, Weddellrobben, Zwergwalen, Orcas und Schneesturmvögeln ganz nah. Wenn Sie Glück haben, sehen Sie die seltenen Rossrobben mit ihrem silbernen Fell oder Kaiserpinguine, die am Rande des Packeises umherwatscheln. Ein ebenso faszinierendes wie bewegendes Schauspiel.



Tag 10: Nördlich der Antarktischen Halbinsel

Während dieser Etappe im Norden der Antarktischen Halbinsel fahren Sie durch spektakuläre und subtile Nuancen von blau und weiß, umgeben von einer außergewöhnlichen Fauna. Sie fahren durch den Antarctic-Sund, der nach dem schwedischen Entdecker Otto Nordenskjöld benannt wurde, der während einer bedeutenden wissenschaftlichen Expedition 1902 im Eis festgehalten wurde. In dieser Meerenge, die den Eingang zum Weddell-Meer bildet, leben Adelpinguine und zahlreiche Seeleoparden zwischen gigantischen Tafel-Eisbergen und nach Norden treibenden Packeisschollen.



Tag 11-12: Entdeckung des Weddell-Meers

Unüberwindbar, extrem, betörend – so könnte man das **Weddell-Meer** beschreiben, das zum größten Teil aus dickem, gepresstem Packeis besteht. Dort ist die Schifffahrt eine Herausforderung und ein Privileg. Die Polarforschung findet hier ihre volle Bedeutung. Die Reise in den Süden verspricht spannende Begegnungen mit der endemischen Fauna des Kontinents. Dies ist das Reich des Kaiserpinguins, dem größten Pinguin der Welt, der vor allem für seine Eleganz berühmt ist. Im Gegensatz zu den anderen Pinguinen, die auf Felsen leben, nistet er auf dem Packeis, das er für seinen Fortpflanzungszyklus benötigt. Dort können Sie beobachten, wie er mit seiner charakteristischen watschelnden Gangart herumläuft. In diesem südlichen Meer, wo sich das Eis ständig verändert und verwandelt, gibt es keine Eintönigkeit. Die neuen Reliefs und neuen Farben sorgen für endloses Staunen. Sie fahren im makellosen Packeis, das auseinandertreibt oder komprimiert ist, durch eine Gasse von Eisbergen. Darunter finden sich riesige Eisblöcke, die Tafelberge, die den Ozean mit ihrem himmelblauen Schimmer erhellen. An Bord, an Land und auf dem Eis kommen Sie den Kolonien der Adelpinguine, Weddellrobben, Zwergwalen, Orcas und Schneesturmvögeln ganz nah. Wenn Sie Glück haben, sehen Sie die seltenen Rossrobben mit ihrem silbernen Fell oder Kaiserpinguine, die am Rande des Packeises umherwatscheln. Ein ebenso faszinierendes wie bewegendes Schauspiel.



Tag 13-14: Drake Passage

Sofern es einen Ort, ein Meer, eine Passage gibt, vor dem sich Besucher, Forscher und gestandene Seeleute gleichermaßen fürchten, dann ist das wohl die Drakestraße. Auf der Breite der berühmt berüchtigten „Screaming Fifties“ zwischen Kap Hoorn und den Südlichen Shetlandinseln bildet sie den kürzesten Weg zwischen der Antarktis und Südamerika. Der Weiße Kontinent will errungen werden, werden Ihnen erfahrene Antarktisreisende sagen ... Kalte Ströme fließen vom Südpol in nördlicher Richtung und treffen hier auf wärmere äquatoriale Wassermassen, wodurch ideale Lebensbedingungen für eine vielfältige Meeresfauna entstehen. Und wenn Sie die Augen heben, sehen Sie am Himmel elegante Albatrosse und Kapsturmvögel, die sich in den tragenden Winden um das Schiff herum vergnügen.



Tag 15: Ushuaia/ Ausschiffung / Santiago de Chile
Ankunft im Hafen von Ushuaia. Charterflug zurück nach Santiago de Chile. Übernachtung im Hotel.

Tag 16: Santiago de Chile / Rückreise
Rückflug zu Ihrem Heimatflughafen.

Tag 17: Rückkehr
Ankunft in Deutschland.

Enthaltene Leistungen

- Linienflüge mit Lufthansa/Latam nach Santiago de Chile und zurück in Economy Klasse.
- Charterflug von Santiago de Chile nach Ushuaia und zurück in Economy Klasse.
- Alle Flughafensteuern und -gebühren.
- 1 x ÜF in Santiago de Chile vor der Schiffsreise.
- 1 x ÜF in Santiago de Chile nach der Schiffsreise.
- Schiffsreise (12 Nächte) in der gebuchten Kabinenkategorie ab/bis Ushuaia.
- Vollpension an Bord inkl. aller Getränke während der Mahlzeiten, sowie aller Bar- und Minibargetränke (einige Premium-Alkoholsorten sind davon ausgenommen).
- Kapitänsempfang, Galadinner, Abendprogramm, Shows und weiteres Entertainment an Bord.
- Kostenfreier Internetzugang an Bord (je nach Fahrtgebiet kann es sein, dass die WLAN-Verbindung zeitweise nicht verfügbar ist).
- Englischsprachiges Expeditionsteam und wissenschaftliche Vorträge.
- Alle Zodiacfahrten und Anlandungen.
- Transfers zwischen Flughafen und Hotel in Santiago de Chile.
- Gruppentransfers zwischen Flughafen und Schiff in Ushuaia.
- Kostenlose Leih-Gummistiefel an Bord.
- Expeditions-Anorak geschenkt, Übergabe erfolgt an Bord.
- Ein Reiseführer Antarktis pro Kabine.

Nicht enthaltene Leistungen

- Reiserücktritt- und Abbruchversicherung (empfohlen).
- Auslandsrankenversicherung inkl. Krankenrücktransport (obligatorisch).
- Trinkgelder an Bord (Empfehlung: ca. 12 Euro pro Person und Tag).
- Sitzplatzreservierung im Flugzeug.
- Visum- und Passgebühren (falls erforderlich).

Hinweise

- Bitte verstehen Sie die ausgeschriebenen Reiseverläufe als Beispiele, Änderungen der Routenführung und des Programms aufgrund aktueller Eis- und Wetterverhältnisse sowie der besten Möglichkeit zur Tierbeobachtung behalten wir uns in angemessenem Umfang vor.
- Der Abschluss einer Auslandsrankenversicherung mit Krankenrücktransport muss nachgewiesen werden.
- Das Ausfüllen eines medizinischen Fragebogens vor Reiseantritt ist vorgeschrieben.
- Höchstgrenze für aufgegebenes Gepäck für Charterflüge ist 1 x 23 kg und für Handgepäck 1 x 5 kg pro Person.
- Die angegebenen Reisepreise basieren auf Doppelbelegung. Preise für Einzel- bzw. Dreierbelegung auf Anfrage.
- Einzelreisende: Die Buchung von geteilten Kabinen ist nicht möglich.

Aktivitäten



Vorträge an Bord

An Bord werden täglich vom Expeditionsteam und mitreisenden Experten Vorträge angeboten. Sie erfahren viel Wissenswertes über die einheimische Flora und Fauna, besondere Naturphänomene, lokale Kulturen, Geologie, Glaziologie, Ornithologie Umweltwissenschaft und Geschichte. Die Vorträge erfolgen in englischer und französischer Sprache.



Zodiac-Anlandungen & Zodiac-Fahrten

Während Ihrer Expeditions-Kreuzfahrt verbringen Sie so viel Zeit wie möglich an Land und auf dem Wasser. Mit den robusten und wendigen motorisierten Schlauchbooten (meist von der Marke Zodiac) gelangen Sie zu abgelegenen Buchten und Küsten, während Ihr Schiff vor Anker liegt. Abhängig von den Wetterverhältnissen versucht Ihr Expeditionsteam ein- bis zweimal täglich mit Ihnen Anlandungen und Zodiacfahrten zu unternehmen, um an Land die polare Natur- und Tierwelt zu erkunden und ganz nah an die Gletscher und Eisberge zu gelangen. Die Crew ist beim Ein- und Aussteigen behilflich und ermöglicht ein sicheres besteigen der Boote.(Inklusive)



Wanderungen/Schneeschuhwandern

Abhängig den Wetter- und Eisbedingungen schlagen wir Ihnen bei unseren Anlandungen Wanderungen mit verschiedenen Schwierigkeitsstufen vor, in Begleitung von erfahrenen Naturführern: vom einfachen Spaziergang entlang der Küste bis zu einer mehrstündigen Wanderung zu besonderen Aussichtspunkten oder historischen Stätten können Sie jede Gelegenheit nutzen. Wenn es die Routen zulassen, legen Sie Ihre Schneeschuhe* an, wie die Forscher der ersten Stunde, um Gebiete zu erforschen, die dem Menschen so gut wie unbekannt sind.(Inklusive; *begrenzte Teilnehmerzahl)



Polarsprung

Das Eintauchen ins kalte Wasser löst unvergleichliche Empfindungen aus. Freuen Sie sich auf eine einmalige Erfahrung beim Baden im eisigen Polarmeer, wenn es die Wetter- und die Eisbedingungen erlauben. In einem außergewöhnlichen Rahmen tanken Sie intensive Emotionen und genießen den Energieschub nach dem Bad, der durch die Aufwärmung des Körpers entsteht!(Inklusive; begrenzte Teilnehmerzahl)



Kajakfahren

Wenn es die Wetter- und Eisbedingungen erlauben, können Sie über das glasklare Wasser oder durch das Packeis gleiten und mit der unberührten Natur der Polarregionen auf Tuchfühlung gehen. In Begleitung von erfahrenen und geschulten Experten unternehmen Sie eine Ausfahrt mit dem Kajak, das von den Inuit schon seit mindestens 4.000 Jahren zum Jagen und Fischen verwendet wird. Für Sie ist das Kajak das perfekte Fortbewegungsmittel für ein unvergessliches Abenteuer auf dem weißen Kontinent oder im hohen Norden.(Inklusive; begrenzte Teilnehmerzahl)

Expeditionsteam



Expeditions-Team

Bei jeder Expeditions-Kreuzfahrt werden Sie von einem internationalen und erfahrenen Experten-Team begleitet. Sie laden zu interessanten Vorträgen und Präsentationen rund um die polare Welt ein, begleiten Sie bei den Anlandungen, halten Ausschau nach spontanen Gelegenheiten, die sich bei jeder Expedition ergeben und sorgen für Ihre Sicherheit an Bord und bei den Ausflügen.

Kabinen & Preise

Reisetermin: 06.11. - 22.11.2027

Schiff: [Le Commandant Charcot](#)

Kategorie	Deck	Beschreibung	Preis in € pro Person
A2	6	Prestige Kabine, Balkon	ab 26.370 €
A2	7	Prestige Kabine, Balkon	ab 26.780 €
A2	8	Prestige Kabine, Balkon	ab 27.185 €
B2	6	Deluxe Suite, Balkon	ab 27.795 €
B2	7	Deluxe Suite, Balkon	ab 28.825 €
B2	8	Deluxe Suite, Balkon	ab 29.640 €
C2	7	Prestige Suite, Balkon	ab 36.580 €
C2	8	Prestige Suite, Balkon	ab 37.600 €
G2	6	Grand Prestige Suite, Balkon	ab 38.625 €
D2	8	Privilege Suite, Balkon	ab 40.665 €
E2	6	Duplex Suite, Terrasse	ab 53.930 €
F2	6	Owner Suite, Terrasse	ab 82.025 €

Es gelten tagesaktuelle Preise, die sich bei stärkerer Auslastung erhöhen.

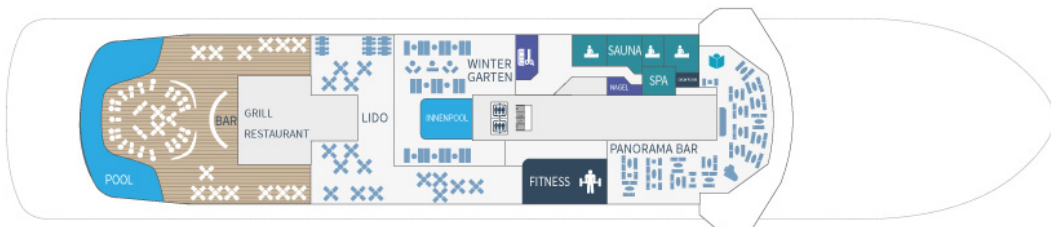
Hotels für Verlängerungsnächte

- Hotelverlängerungen auf Anfrage.

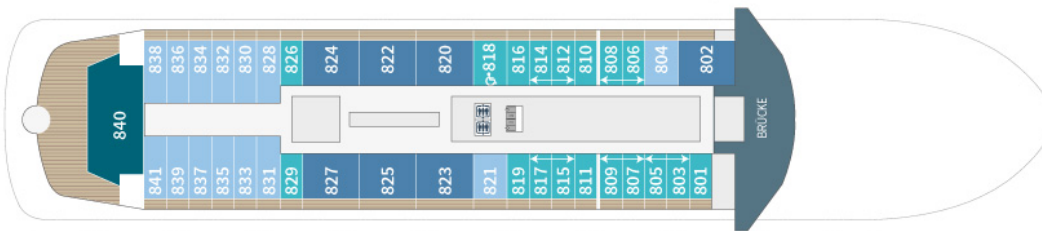
Fluginformationen

- Abflughafen ist Frankfurt
- Zubringerflüge von Deutschland, Österreich und der Schweiz sind ohne Aufpreis möglich
- Zuschläge: Premium Economy Class oder Business Class: auf Anfrage

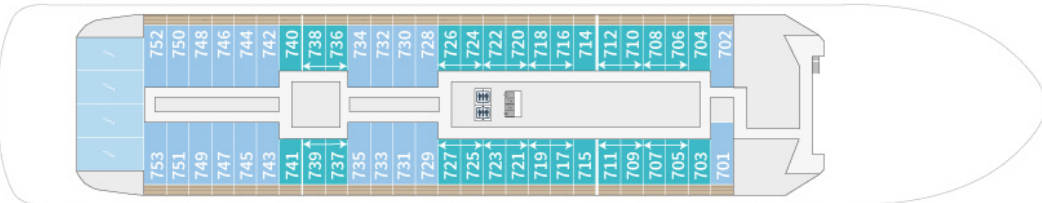
Ihr Schiff auf dieser Reise: [Le Commandant Charcot](#)



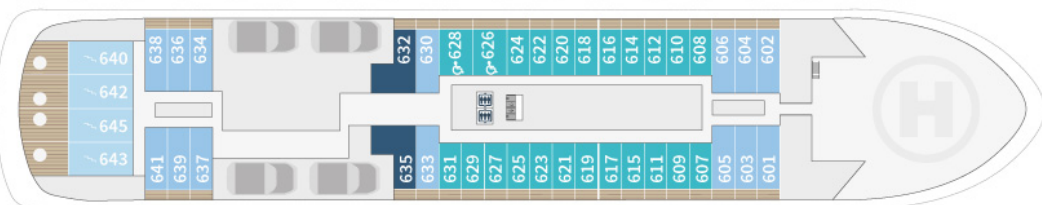
Deck 9



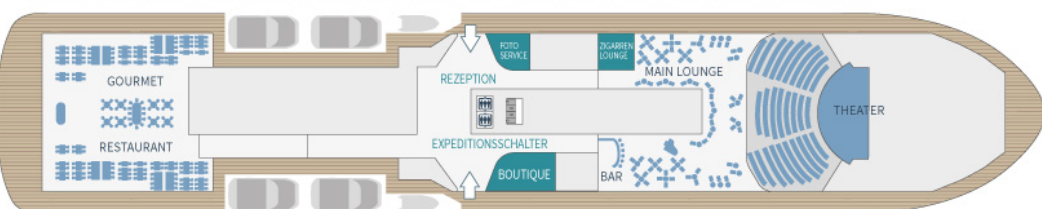
Deck 8



Deck 7



Deck 6



Deck 5