

Basecamp Antarktis

Schiff:
Ortelius

Termin:
14.03.2026
17 Nächte

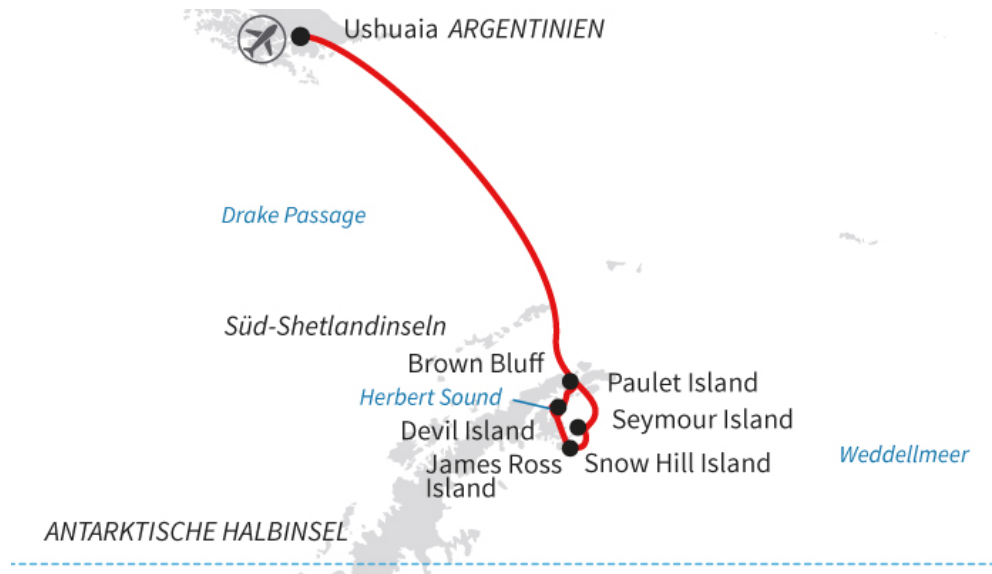
INKL. FLUG



AKTIV
PROGRAMM

Preis ab

14.705 €



Beispiel-Route, Änderungen vorbehalten!

Reiseverlauf



Tag 1-2: Frankfurt / Buenos Aires

Fluganreise in die argentinische Hauptstadt **Buenos Aires**. Buenos Aires hat etwa 13 Millionen Einwohner und ist eine der größten Metropolen Südamerikas. Je nach Ankunftszeit haben Sie die Möglichkeit, die Stadt auf eigene Faust zu erkunden. Es gibt einiges zu entdecken: Im historischen Zentrum um den Plaza de Mayo befinden sich viele Sehenswürdigkeiten, unter anderem die Kathedrale, der Präsidentenpalast und ein historisches Museum. Ein Wahrzeichen von Buenos Aires ist der Obelisk, der sich mitten im Zentrum auf einer fünfspurigen Straße befindet. Übernachtung im Hotel.



Tag 3: Buenos Aires / Ushuaia

Flug nach **Ushuaia**, die südlichste Stadt der Welt und Ausgangspunkt Ihrer Expeditionskreuzfahrt. Der Rest des Tages steht Ihnen zur freien Verfügung. Entdecken Sie den quirligen Ort mit seinen schönen Souvenirläden und den vielen Restaurants im Stadtzentrum. Übernachtung im Hotel.



Tag 4: Ushuaia / Einschiffung

Nachmittags Transfer zum Hafen und Einschiffung. Ihre Reise beginnt mit der Fahrt durch den Beagle-Kanal.



Tag 5-6: Drake Passage

Fahrt durch die **Drake Passage**. Während der Überfahrt werden die ersten Vorträge der mitreisenden Wissenschaftler zum Programm der nächsten Tage gehalten.



Tag 7-13: Aktivprogramm in der Eiswelt des Weddellmeeres

Die Reise führt Sie auf die Ostseite der Antarktischen Halbinsel. Das große Weddellmeer bietet riesige Tafeleisberge, dramatische Landschaften und faszinierende historische Stätten. Es ist auch einer der besten Orte in der Antarktis, um Wale, Robben und seltene Seevögel zu beobachten. Je nach den örtlichen Gegebenheiten können Sie folgenden Orte besuchen: **Antarctic Sound** – Der Antarctic Sound trägt den Spitznamen „Iceberg Alley“ (Eisbergallee), da wir hier oft riesige Tafeleisberge sehen. **Brown Bluff** – Der Brown Bluff ist wahrscheinlich der landschaftlich reizvollste Ort des nördlichen antarktischen Kontinents und zeichnet sich durch steile Canyonwände, umgestürzte Felsen und wunderschöne vulkanische Kreationen aus, die mit Eis bedeckt sind. **Herbert Sound** – Wir werden unsere Aufmerksamkeit auf die visuell beeindruckenden Gebiete der Naze-Halbinsel und des Comb Ridge richten. **Devil Island** – Diese Insel bietet einen herrlichen Aussichtspunkt für Wanderer, die bereit sind, zu Fuß auf den Gipfel des Hügels zu gehen. Schmelzendes Eis bildet manchmal einen Wasserfall, der von den Klippen in der Nähe von Cape Well-met herabstürzt. **Erebus- und Terror-Golf** – Hier suchen wir nach neuen Aktivitätsmöglichkeiten und besuchen vielleicht Vega Island, um die Wildnis der Antarktis an ihren entlegensten Orten zu erleben.



Tag 14-15: Drake Passage

Während der Rückreise durch die **Drake Passage** werden Sie wieder von einer Vielzahl von Seevögeln begleitet.



Tag 16: Ushuaia / Ausschiffung / Buenos Aires

Ankunft im Hafen von Ushuaia. Es erfolgt die Ausschiffung. Flug nach **Buenos Aires**. Übernachtung im Hotel.



Tag 17: Buenos Aires / Rückreise

Am Vormittag haben Sie noch Zeit für Besichtigungen. Nachmittags Fahrt zum Flughafen und Rückflug nach Deutschland.

Tag 18: Rückkehr

Rückkehr in Frankfurt.

Enthaltene Leistungen

- Linienflüge mit Lufthansa von Frankfurt nach Buenos Aires und zurück in Economy Klasse.
- Linienflüge mit Aerolineas von Buenos Aires nach Ushuaia und zurück in Economy Klasse.
- Alle Flughafensteuern und -gebühren.
- Schiffsreise in der gebuchten Kabinenkategorie ab/bis Ushuaia mit Vollpension.
- 1 x ÜF in Buenos Aires vor der Schiffsreise.
- 1 x ÜF in Ushuaia vor der Schiffsreise.
- 1 x ÜF in Buenos Aires nach der Schiffsreise.
- Englischsprachiges Expeditionsteam und wissenschaftliche Vorträge.
- Alle Zodiacfahrten und Anlandungen.
- Private Transfers zwischen Flughafen und Hotel in Buenos Aires mit deutschsprachiger Reiseleitung.
- Transfers zwischen Flughafen, Hotel und Schiff in Ushuaia.
- Kostenlose Leih-Gummistiefel an Bord.
- Ein Reiseführer Antarktis pro Kabine.

Hinweise

- Bitte verstehen Sie die ausgeschriebenen Reiseverläufe als Beispiele, Änderungen der Routenführung und des Programms aufgrund aktueller Eis- und Wetterverhältnisse sowie der besten Möglichkeit zur Tierbeobachtung behalten wir uns in angemessenem Umfang vor.
- Der Abschluss einer Auslandsrankenversicherung mit Krankenrücktransport muss nachgewiesen werden.
- Das Ausfüllen eines medizinischen Fragebogens vor Reiseantritt ist vorgeschrieben.
- Einzelreisende: Wenn keine Einzelkabine gewünscht wird, ist die Unterbringung an Bord in geteilten Kabinen möglich. Die Unterbringung erfolgt in diesem Fall mit anderen Reisenden des gleichen Geschlechts und evtl. anderer Nationalität.

Aktivitäten



Expeditions-Team

Bei jeder Expeditions-Kreuzfahrt werden Sie von einem internationalen und erfahrenen Experten-Team begleitet. Sie laden zu interessanten Vorträgen und Präsentationen rund um die polare Welt ein, begleiten Sie bei den Ausflügen und Aktivitäten und sorgen für Ihre Sicherheit an Bord und bei den Ausflügen.



Vorträge an Bord

Täglich werden Vorträge vom Expeditionsteam und mitreisenden Polar-Experten angeboten. Themen können folgende sein: Tierwelt, Meeresbiologie, Geographie, Geologie, Glaziologie, Ornithologie, Umweltwissenschaft, Kultur und Geschichte. Die Vorträge erfolgen in englischer Sprache.(Inklusive)



Zodiac-Anlandungen & Zodiac-Fahrten

Während Ihrer Expeditions-Kreuzfahrt verbringen Sie so viel Zeit wie möglich an Land und auf dem Wasser. Mit den robusten und wendigen motorisierten Schlauchbooten (meist von der Marke Zodiac) gelangen Sie zu abgelegenen Buchten und Küsten, während Ihr Schiff vor Anker liegt. Abhängig von den Wetterverhältnissen versucht Ihr Expeditionsteam ein- bis zweimal täglich mit Ihnen Anlandungen und Zodiacfahrten zu unternehmen, um an Land die polare Natur- und Tierwelt zu erkunden und ganz nah an die Gletscher und Eisberge zu gelangen. Die Crew ist beim Ein- und Aussteigen behilflich und ermöglicht ein sicheres besteigen der Boote.(Inklusive)



Wanderungen

Erkunden Sie das Landesinnere. Sie starten von den Küsten der Polarmeere und haben eine vielfältige Auswahl an Trekkingrouten und Wanderausflügen, die für jedermann geeignet sind. Es bleibt genügend Zeit zum Fotografieren, die bezaubernde polare Umgebung zu bewundern und den erfahrenen Guides bei den Erläuterungen zu lauschen. Sie brauchen keine Erfahrung mitbringen, jedoch die notwendige Kondition und einen guten Gesundheitszustand. Es werden etwa ein bis drei verschiedene Arten von Wanderungen angeboten, von gemütlichen Spaziergängen bis zu anspruchsvollen Wanderungen. Die Einteilung der Gruppen erfolgt nach unterschiedlichen Schwierigkeitsgraden.(Inklusive)



"Polar-Plunge"

In Ihrem Koffer darf die Badekleidung nicht fehlen. Denn bei jeder Kreuzfahrt wird je nach Wetterverhältnissen versucht, einen „Polar Plunge“ anzubieten. Nutzen Sie die Gelegenheit und wagen Sie einen Sprung ins erfrischende polare Wasser.(Inklusive)



Basecamp - Antarktis

Bei einer Basecamp-Reise wird das Schiff an zwei oder drei Tagen an einem bestimmten Ort bleiben. Von diesem Knotenpunkt aus wird ein **weitreichendes Aktivitätenprogramm** angeboten: z. B. Schneeschuhwandern – Foto-Workshop – Bergsteigen – Kajakfahren – Camping. Reisenden, die nicht an diesen Aktivitäten teilnehmen, wird das **normale Küsten- und Landprogramm** angeboten: Zodiac-Anlandungen – einfache bis mittelschwere Spaziergänge und Wanderungen mit Schwerpunkt der Tierbeobachtung – Besuch von Forschungsstationen. Alle Aktivitäten werden von einem qualifizierten Expeditionsteam bzw. Polar-Experten begleitet und durchgeführt. Vorträge und Briefings bereiten Sie auf die Aktivitäten vor. Die Vorträge sind ausgewählt und relevant für die Ziele, zu denen Sie reisen. Themen können folgende sein: Meeresbiologie, Geographie, Geologie, Glaziologie, Ornithologie und Geschichte. Alle Abenteueraktivitäten sind auf „Basecamp-Reisen“ kostenlos und im Reisepreis enthalten. Bitte beachten Sie, daß alle Aktivitäten immer von den Wetter- und Eisbedingungen abhängig sind. Weitere Informationen finden Sie hier: [Basecamp Manual](#)



Schneeschuhwandern

Unternehmen Sie auf den schneebedeckten Hügeln und Bergen eine erlebnisreiche Schneeschuh-Wanderung. Die begleiteten Touren führen durch zerklüftetes Gelände und können je nach Wetterverhältnisse mehrere Stunden dauern. Sie brauchen keine Erfahrung mitbringen, jedoch die notwendige Kondition und einen guten Gesundheitszustand. Die Schneeschuhe sind für alle Schuhgrößen geeignet und können in Kombination mit Oceanwide-Gummistiefeln getragen werden. (Schneeschuhwandern ist kostenlos; Buchung/Reservierung im Voraus)(bei Basecamp-Reisen Anmeldung an Bord) Weitere Informationen finden Sie hier: [Schneeschuhwandern Manual](#)



Foto-Workshop

Es wird ein Fotoworkshop für Anfänger und fortgeschrittene Fotografen angeboten, der von einem Fotoexperten an Bord angeleitet und betreut wird. Jeder kann daran teilnehmen, Vorerfahrung ist nicht erforderlich. Die Fotogruppe (ca. 20 Teilnehmer pro Fotoguide pro Anlandung) wird an Land von einem Fotoexperten begleitet. Fotointeressierte Teilnehmer bringen ihre eigene Fotoausrüstung mit. Während der Seetage wird spezielles fotografischen Fachwissen (Motivwahl, Belichtung und Bildkomposition etc.) in Vorlesungen und Workshops vermittelt. Es geht in den Workshops weniger um die Handhabung einzelner Kamerateypen, mehr um die Vertiefung von Basiskenntnissen und fotografischen Fachwissens, um bessere Fotoresultate zu erzielen. Fotografen können natürlich auch an allen anderen angebotenen Aktivitäten teilnehmen. (der Foto-Workshop ist kostenlos; Buchung/Reservierung im Voraus) Weitere Informationen finden Sie hier [Photoworkshop Manual](#)



Bergsteigen (Basecamp)

Beim Bergsteigen werden unter Leitung eines qualifizierten Bergführers vergletscherte Gebiete außerhalb der Küstenregion erwandert und höhere Gipfel und Aussichtspunkte erklommen. Bergsteigen ist eine anstrengende Aktivität und Sie müssen in der Lage sein, längere Zeit in recht zerklüftetem Gelände bergauf und bergab zu wandern. Das Bergsteigen ist abhängig von den Schnee- und Wetterbedingungen! Dauer: halber bis ganzer Tag. Bergsteigererfahrungen sind von Vorteil, aber nicht erforderlich. Gute körperliche Verfassung und Fitness sind erforderlich. Spezielle Gletscherausrüstung wird gestellt: Seile und Karabiner, Gurte, Helme, Eispickel und Steigeisen. Die Teilnehmer bringen ihre persönliche Outdoor-Schutzkleidung mit (persönliche Bergschuhe, die für Steigeisen geeignet sind, können mitgebracht werden). 1 Bergsteigerausflug pro Person ist bei Basecamp-Reisen kostenlos (Anmeldung an Bord). Weitere Informationen finden Sie hier [Mountaineering Manual](#)



Camping (Basecamp)

Kommen Sie mit auf ein einmaliges und einzigartiges Erlebnis und verbringen Sie eine Nacht draußen in der Antarktis! Nach dem Abendessen an Bord werden Sie an Land gebracht. Gemeinsam mit dem Expeditionsteam bauen Sie Ihr Camp auf und am nächsten Morgen wieder ab. Alle Camper werden mit einem persönlichen wasserdichten Seesack ausgestattet, in der sich eine Schlafmatratze, ein polarer Kunstfaserschlafrucksack mit Innenfutter und ein atmungsaktiver Biwaksack befinden. Sie brauchen keine besondere Erfahrung mitbringen, jedoch einen guten Gesundheitszustand. Bitte beachten Sie, daß Camping stets vom Wetter, den lokalen Gegebenheiten und den Umweltschutzvorschriften abhängig ist. 1 x Camping pro Person ist bei Basecamp-Reisen kostenlos (Anmeldung an Bord). Weitere Informationen finden Sie hier: [Camping Manual](#)



Kajakfahren (Basecamp)

Das Kajakfahren bietet eine der schönsten Möglichkeiten, entlegene antarktische Küsten zu erkunden und eine unberührte Wildnis auf eine ganz besondere Weise zu entdecken. Paddeln Sie zwischen Eisbergen und Packeis und beobachten Sie Tiere in ihrer natürlichen Umgebung. Bei den Kajaks handelt es sich um stabile Einzel- und Doppel-Seekajaks. Kajak-Erfahrung ist erforderlich, körperliche Fitness ist unerlässlich. Grundlegende Kajak-Ausrüstung ist kostenlos an Bord erhältlich (von Kopf bis Fuß). Anzahl geplanter Ausfahrten: bis zu 4 (abhängig von Wetter -und Eisverhältnissen!). 1 x Kajakfahren pro Person ist bei Basecamp-Reisen kostenlos (Anmeldung an Bord). Weitere Informationen finden Sie hier: [Kajak Manual](#)







Schnorcheln (Basecamp)

Schnorcheln in der Antarktis: Die schillernden Eiskappen, kolossalen Gletscher und hoch aufragenden Berge der Antarktis werden nur von den weißen Sandstränden und der faszinierenden Flora und Fauna der subantarktischen Inseln übertroffen. Beide Gebiete beherbergen zahlreiche Pinguine, Wale, Robben und Seevögel. Sie schnorcheln direkt von den Zodiacs aus und treffen dabei auf polare Meeresbewohner und manchmal auch auf Schiffswracks. Während dieser Schnorchelausflüge können Sie Pinguine, Pelzrobbe und vielleicht sogar Seeleoparden beobachten. Viele der subantarktischen Inseln sind auch reich an Krill, einer der Hauptnahrungsquellen für viele Meeresbewohner, wie z. B. Wale, und daher sehr nützlich für die Ortung von Wildtieren. In der Antarktis können Sie auf den Falklandinseln, Südgeorgien und der Antarktischen Halbinsel schnorcheln. Die erforderliche Schnorchelausrüstung (in Standardgrößen) wird zur Verfügung gestellt: Trockenanzug, Haube, Handschuhe und Füßlinge, Maske, Schnorchel und Flossen. Schnorcheln ist bei Basecamp-Reisen kostenlos (Anmeldung an Bord).

Kabinen & Preise

Reisetermin: 14.03.-31.03.2026

Schiff: [Ortelius](#)

Kategorie	Deck	Beschreibung	Preis in € pro Person	
	A4	3	Vierbettkabine, Bullauge	12.640 €
	A2	3, 4	Zweibettkabine, Bullauge	14.705 €
	A1	3, 4	Zweibettkabinezur Alleinbenutzung, Bullauge	23.575 €
	B2	5	Zweibettkabine, Fenster	15.305 €
	B1	5	Zweibettkabinezur Alleinbenutzung, Fenster	24.600 €
	C2	5	Deluxe Kabine, Fenster	16.160 €
	D2	5	Superior Kabine, Fenster	16.965 €

Hotels für Verlängerungs Nächte

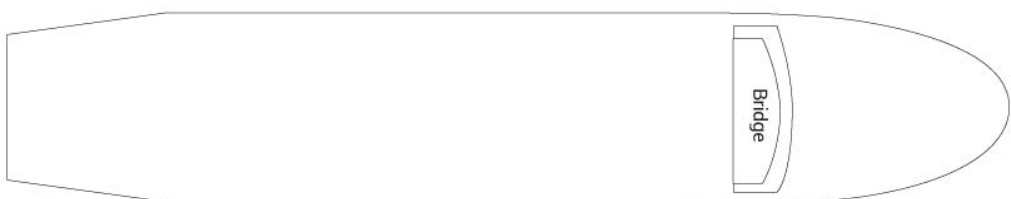
- Hotel Buenos Aires Marriott ab 120 € ÜF/DZ, ab 240 € ÜF/EZ
- Hotel Arakur, Ushuaia ab 230 € ÜF/DZ, ab 460 € ÜF/EZ

Preise pro Person/Nacht

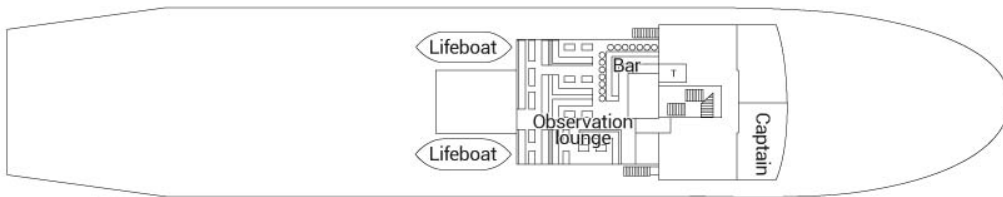
Fluginformationen

- Abflughafen ist Frankfurt
- Zubringerflüge von Deutschland, Österreich und der Schweiz sind ohne Aufpreis möglich
- Zuschläge: **Lufthansa Frankfurt–Buenos Aires–Frankfurt**: Premium Economy Class: ab 1.500 €; Business Class: ab 2.100 € (Buchungsklasse P) bzw. ab 4.200 € (Buchungsklasse Z), **Aerolineas Buenos Aires–Ushuaia–Buenos Aires**: Premium Economy Class: ab 550 €

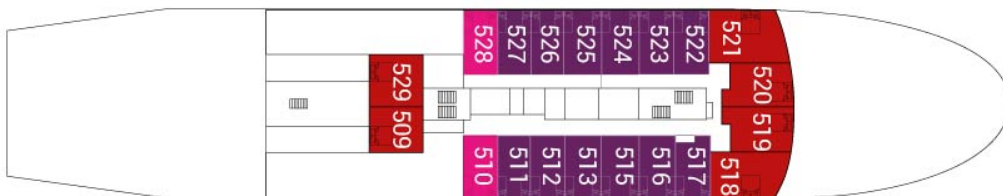
Ihr Schiff auf dieser Reise: [Ortelius](#)



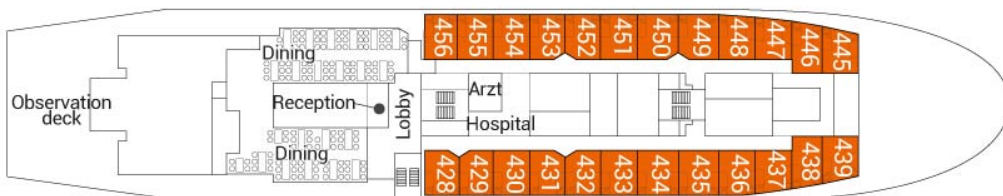
Deck 7



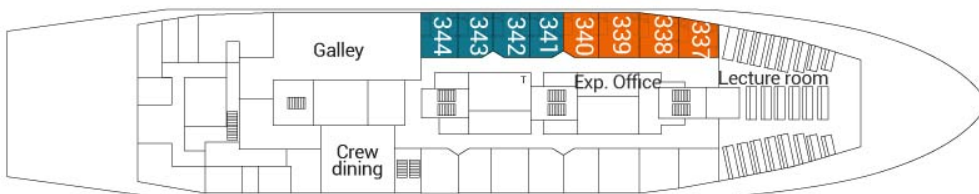
Deck 6



Deck 5



Deck 4



Deck 3

- Schiffsausstattung: Rezeption, Lobby, Restaurant, zahlreiche freie Decksflächen, Vortragsraum, Observation Lounge, Bar.
- Kostenloser Internetzugang an Bord (täglich 1,5 GB; zusätzliche Internetverfügbarkeit gegen Aufpreis an Bord möglich).
- Aktivitäten: Kajakfahren, Schneeschuhwandern, Camping, Tauchen, Bergsteigen, Foto-Workshop; Helikopter an Bord (nur bei ausgewählten Reisen in der Antarktis).
- Trinkgelder sind nicht inkludiert, Empfehlung: ca. 10-12 € pro Gast pro Tag.
- An Bord steht eine kostenlose Internetverbindung über WLAN zur Verfügung. Alle Gäste haben Zugang zu 1,5 GB Datenvolumen pro Tag, das alle 24 Stunden zurückgesetzt wird. Zusätzliche Internetdaten sind gegen Aufpreis an Bord zu erwerben: 5 GB: 25 Euro; 10 GB: 50 Euro (vorbehaltlich Änderungen).
- Bordsprache: Englisch.
- Englischsprachiges Expeditionsteam; bei ausgewählten Abfahrten deutschsprachige Lektoren an Bord.
- Zahlungsmittel an Bord: US-Dollar, Euro, Mastercard und VISA.
- Das Ausfüllen eines medizinischen Fragebogens ist vorgeschrieben.
- Kostenlose Leih-Gummistiefel an Bord.
- Offene Brücke.
- Ein Arzt an Bord.
- 10 Zodiacs.