

Polarlicht-Abenteuer Norwegen

Schiff:
HANSEATIC
nature

Termin:
10.11.2026
15 Nächte

INKL. FLUG



Preis ab

6.990 €



Beispiel-Route, Änderungen vorbehalten!

Reiseverlauf



Tag 1: Individuelle Anreise nach Hamburg

Individuelle Anreise nach Hamburg, Abfahrt 18.00 Uhr Abendfahrt auf der Elbe.



Tag 2: Seetag

Entspannung auf See.



Tag 3: Bergen/Norwegen, 10.00 – 18.00 Uhr Beginn der Inside Passage durch Norwegens Fjord- und Inselwelt

Mit Bergen empfängt Sie die Perle Skandinaviens. Zu allen Zeiten bildeten Seefahrt und Handel zusammen mit der Fischerei die Grundlage seines Reichtums. Davon gibt Ihnen noch heute das verträumte Hanseviertel Bryggen mit seinen engen Gassen Auskunft: Am Kai lehnen sich die historischen bunten Kaufmannshäuser aneinander, ein Ensemble, das auf der Liste des UNESCO-Welterbes steht. Auch der malerische Fischmarkt ist einen Besuch wert. Im Zentrum erhebt sich der 300 m hohe Fløyen, einer der sieben Berge der Stadt – bei einem Spaziergang zeigt sich Ihnen hier von oben, warum Bergen als „Tor zu den Fjorden“ gilt. **Ausgewählte Landausflüge***

- Spaziergang durch das Hanseviertel Bryggen
- Panoramafahrt im Elektrobus durch Bergen
- Bergen mit Seilbahnfahrt auf den Berg Ulriken
- Wanderung auf dem Hausberg Fløyen

Tipp vom Travel Concierge*: Erleben Sie Bergen von oben, wenn Sie mit dem Wasserflugzeug über Fjorde und Berge fliegen und den Blick auf den berühmten Hardangerfjord und den Gletscher Folgefonna genießen.



Tag 4: Ålesund, 09.00 – 13.00 Uhr

Malerisch schmiegt sich Ålesund an die norwegische Küste, über mehrere Inseln verteilt und von Fjorden umgeben. Wie sehr hier Natur und Mensch eine Einheit bilden, zeigt sich Ihnen vom Hausberg Aksla aus: Nach der sportlichen Bewältigung der rund 400 Treppenstufen werden Sie mit einem weiten Panorama belohnt. Sie haben Interesse, die Stadt im Detail kennenzulernen? Dann entdecken Sie beim Bummel durch die charmanten Straßen und Gassen der Innenstadt die Schätze einer beeindruckenden Architektur: Nach einem verheerenden Feuer 1904 wurde die ganze Stadt im Jugendstil wiederaufgebaut. Mehr als 400 denkmalgeschützte Gebäude laden Sie dazu ein, sich Zeit zu nehmen, um die zahlreichen interessanten Zitate der Architekten an den Fassaden zu entdecken. **Ausgewählte Landausflüge***

- Geführter Stadtrundgang mit Besuch des Jugendstilzentrums
- Spaziergang durch Ålesund und Aufstieg auf den Hausberg Aksla
- Landschaftsfahrt zu den Inseln Giske und Godøy
- Kajakfahrt durch die Fjorde



Tag 5: Kreuzen vor dem „Loch im Fels“ Torghatten

Norwegen ist im wahrsten Sinne des Wortes sagenhaft. Viele seiner beeindruckenden Landschaften sind eng mit Legenden und der norwegischen Mythologie verwoben. Eine besonders faszinierende Geschichte wird lebendig, wenn Ihr Schiff vor Torghatten kreuzt, dem markanten Berg mit dem Loch in der Mitte. Der Sage nach ist es der Hut des Königs der Sømnaberge, durch den ein wilder Trollprinz einen Pfeil geschossen hat. Machen Sie sich selbst ein Bild davon, wenn Ihr Schiff vor der Insel Torget kreuzt und Ihnen einen perfekten Blick auf den Felsen bietet. Was tatsächlich hinter der besonderen geologischen Form steckt, erläutern Ihre fachkundigen Experten an Bord.



Tag 6: Tromsø, 12.30 – 19.00 Uhr

Einst von Seefahrern und Polarforschern als „Paris des Nordens“ bezeichnet, hat Tromsø bis heute nichts von seinem Charme verloren. Eine lebendige Stadt in traumhafter Natur. Spielplatz der Mitternachtssonne im Sommer und Tanzfläche der Polarlichter im Winter. Wie sehr die Arktis die Architektur der Stadt prägt, zeigt unter anderem ihr Wahrzeichen, die Eismeer-Kathedrale: Aluminiumbeschichtete Betonplatten geben dem Dach seine markante Form, als würden Eisschollen sich gegenseitig in die Höhe schieben. Dabei fasziniert auch das 23 m hohe Glasmosaikfenster. Das Erlebniszentrum Polaria stärkt mit seinen Ausstellungen und einem Aquarium mit arktischen Fisch- und Tierarten das Bewusstsein für den polaren Lebensraum. In zahlreichen Museen leben die legendären Polarentdecker wieder auf, für die sich hier das „Tor zum Eismeer“ öffnete. An Bord beschert Ihnen vielleicht gegen Abend bei klarem Himmel das Polarlicht noch besondere Lichtblicke. **Ausgewählte Landausflüge***

- Stadtrundfahrt mit Eismeer-Kathedrale
- Auffahrt mit der Seilbahn zum Berg Storsteinen
- Besuch eines Husky-Camps mit Hundeschlittenfahrt (schneeabhängig)
- Samische Kultur und Traditionen
- Wanderung mit Stirnlampen



Tag 7: Kreuzen vor dem Nordkap Honningsvåg, 11.00 – 21.00 Uhr

Als maritimes Zentrum der Nordkap-Region empfängt Sie Honningsvåg. Sanft schmiegen sich die bunten Häuser an den rund 300 m hohen Hausberg Storfjellet. Spazieren Sie vom Hafen aus zu kleinen Geschäften und Restaurants mit nordischen Spezialitäten, oder besuchen Sie die Kirche von 1885: Die deutsche Besatzungsmacht hinterließ 1944 in der Region verbrannte Erde, nur die weiß gestrichene Kirche blieb unbeschädigt. Wie idyllisch die Hafenstadt heute liegt, zeigt Ihnen eine Wanderung auf die umgebenden Hügel. Honningsvåg ist auch Ausgangsort, um das legendäre Nordkap zu erreichen. Knapp 300 m ragen die schwarzen Schieferfelsen in die Höhe, wo ein großer Globus symbolisch das Ende des europäischen Festlandes markiert. Die geografische Lage so weit im Norden bietet die perfekte Voraussetzung für die Beobachtung von Polarlichtern. **Ausgewählte Landausflüge***

- Transfer zum Nordkap
- Quadfahrt zum Nordkap
- Königskrabben-Tour mit Kostprobe



Tag 8: Alta, 09.00 – 22.00 Uhr

Die ungewöhnlichen Wetterbedingungen und der bemerkenswert klare Himmel haben die Region rund um Alta seit dem 18. Jh. zu einem idealen Ort für die Beobachtung und das Studium der Polarlichter gemacht. So wurde in der charmanten Kleinstadt, die ganz am Ende des Altafjords liegt, im 19. Jh. das erste Polarlichtobservatorium erbaut. Sehenswert ist auch die Nordlichtkathedrale, die spiralförmig, mit der Spitze als Glockenturm in den Himmel ragt. Inspiriert wurde das Bauwerk von den Himmelslichtern – es wirkt aus allen Perspektiven genauso wellenförmig wie sie. Vergleichen Sie selbst: Die Aurora borealis lässt sich in der umliegenden Landschaft bei klarem Wetter gut beobachten. Für Ihre zahlreichen Outdoor-Aktivitäten* ist Alta der perfekte Ausgangsort. **Ausgewählte Landausflüge***

- Stadtrundfahrt mit Nordlichtkathedrale
- Mit dem Fatbike in das Alta-Tal
- Kultur und Traditionen der Samen
- Besuch eines Husky-Camps mit Hundeschlittenfahrt (schneeabhängig)
- Farmbesuch und Pferdeschlittenfahrt (schneeabhängig)
- Nordlichtbeobachtung für passionierte Fotografen (wetterabhängig)



Tag 9: Expeditionstag in der norwegischen Fjordwelt

Der heutige Tag steht ganz im Zeichen der Expedition, wenn Ihr kleines Schiff flexibel in der norwegischen Fjordwelt kreuzt. Die vielen offenen Decksflächen laden Sie ein zu einer Vernissage für die Kunstwerke der Natur. Dicht vorbei geht es an majestätischen Bergen und rauen Felswänden – Zeugnisse der Eiszeit. Einst formten riesige Gletscher in Norwegen tiefe Täler, mit ihrem Schmelzwasser stieg der Meeresspiegel an und füllte diese mit Wasser. Ihre Experten an Bord kommentieren die Fahrt durch die tiefblauen Fjorde nicht nur aus geologischer Sicht, sondern auch mit Fokus auf die Meeresbiologie. Die Reisezeit ist günstig für die Sichtung von Orcas, Buckelwalen und gelegentlich auch Finnwalen, die sich jetzt in den Fjorden aufhalten. Immer wieder fesseln Sie fantastische Ausblicke – etwa vom Umlauf am Bug.



Tag 10: Svolvaer/Lofoten, 08.30 – 23.00 Uhr

Schärenwunder, Stockfischarchipel, Expeditionsrevier: Die Lofoten begeistern mit dramatischer Landschaft und idyllischen Fischerdörfern. Wie man hier lebt, zeigt sich Ihnen auf der Hauptinsel Austvågøy mit dem Hauptort Svolvaer. Nachdem das Schiff angelegt hat, bummeln Sie durch das kleine Städtchen. Überall stehen die Gestelle zum Trocknen des Stockfisches, der von der Inselgruppe in die ganze Welt exportiert wird. Weniger das Stadtbild selbst, sondern die Symbiose mit den umliegenden Bergen macht den Reiz dieses Ortes aus. Sein Wahrzeichen ist der gleichnamige Berg Svolvaer mit zwei gut 1,5 m weit auseinanderstehenden Felsspitzen. Wegen der besonderen Lichtverhältnisse und des farbenfrohen Lebens haben sich hier viele Kunstschaffende niedergelassen. Daher gilt Svolvaer heute auch als eine Stadt der Künstler – so kreativ wie das Schauspiel des Polarlichtes, das vielleicht für Sie am Nachthimmel aufgeführt wird. **Ausgewählte Landausflüge***

- Landschaftsfahrt mit Besuch auf dem Wikingerhof
- Rasante RIB-Bootsfahrt in den Trollfjord
- Reitausflug auf Islandpferden
- Nordlichtbeobachtung und Abendessen im Farmhaus (wetterabhängig)



Tag 11: Svartisen-Gletscher, 08.30 – 14.00 Uhr

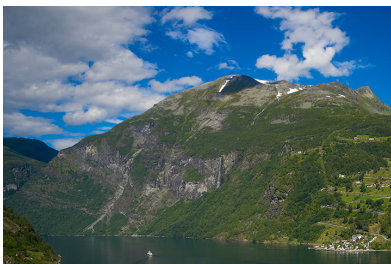
Mit einer Fläche von 370 km² ist der Svartisen der zweitgrößte Gletscher Norwegens. Kein anderer Festlandgletscher des Landes liegt so dicht am Meeresspiegel. Sein Name leitet sich von dem altnorwegischen Wort „svartis“ ab, was so viel wie „schwarzes Eis“ bedeutet. Doch statt in Schwarz wird Sie der Gletscher mit seinen kräftigen und leuchtenden Blautönen faszinieren. Je weniger Luftschlüsse im Eis, desto dunkler und blauer erscheint er. Diese und weitere interessante Hintergründe werden die Experten an Ihrer Seite immer wieder vermitteln. Lassen Sie sich bei einer sportlichen Wanderung zur Eiszunge, je nach Eis- und Schneelage, von diesem Naturkunstwerk beeindrucken, oder genießen Sie einen atemberaubenden Panoramablick auf den Gletscher vom Gletschersee aus.



Tag 12: Trondheim, 11.00 – 18.00 Uhr

Erlebnishunger oder Wissensdurst? Trondheim stillt beides. Die Krönungsstadt der norwegischen Könige lässt Sie sich wie im Mittelalter fühlen. Alte Lagerhäuser säumen das Ufer des Flusses Nidelva, und Pferdekutschen rumpeln durch die Straßen. Als Trondheims gotische Schönheit zeigt sich Ihnen der Nidaros-Dom, das Wahrzeichen der Stadt. Er ist eine der großartigsten Kirchen Skandinaviens und, auf der Grabstätte des Nationalheiligen König Olav Haraldsson errichtet, seit Jahrhunderten ein wichtiger Wallfahrtsort. Rund 5.000 Skulpturen schmücken den Dom. Werden Sie unter ihnen das Gesicht von Bob Dylan und anderer Berühmtheiten entdecken? **Ausgewählte Landausflüge***

- Stadtrundfahrt durch Trondheim
- Trondheim mit Bus und historischer Straßenbahn
- Die Geheimnisse des Nidaros-Doms mit Besuch der Grabsteinkrypta
- Kajaktour auf dem Nidelva-Fluss mit Saunabesuch
- Der Ladestien-Küstenweg – Wanderung entlang des Fjords



Tag 13: Kreuzen im Geirangerfjord

Der küstennahe Kurs Ihres kleinen Expeditionsschiffes führt Sie auch in den berühmten Geirangerfjord. Das unwirklich erscheinende UNESCO-Welterbe bannt Sie mit majestätischen Bergen und bis zu 1.000 m hohen Felswänden. Zahlreiche Wasserfälle stürzen in den Fjord, wie die „Sieben Schwestern“ mit einer Fallhöhe von 250 m. Die Legende besagt, dass der gegenüberliegende Wasserfall „Freier“ ein Auge auf die schönen Schwestern geworfen hatte, doch weil zwischen ihnen der Fjord liegt, blieb sein Begehren unerfüllt. Aus Frustration über diese aussichtslose Lage begann er zu trinken, erkennbar an seiner einer Schnapsflasche ähnelnden Form. Der Anblick dieses Naturwunders wird auch Sie berauschen und Ihnen unvergesslich bleiben.

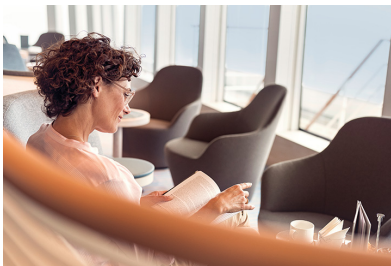


Tag 14: Stavanger, 13.00 – 19.00 Uhr

Wie farbenfroh und pittoresk Historie und Denkmäler sein können, beweist Ihnen Stavanger. Im alten Viertel, dem sogenannten Gamle Stavanger, finden Sie ein Sammelsurium aus engen Kopfsteinpflasterstraßen und kleinen weiß bemalten Holzgebäuden aus dem 18. und 19. Jh. – liebevoll geschmückt, verleihen sie dem historischen Zentrum einen besonderen Charme. Herausragend ist die Stavanger Domkirke aus dem Jahre 1125, Norwegens einzige mittelalterliche Kathedrale ursprünglicher Gestalt im anglonormannisch-gotischen Stil. Die Stadt gibt Ihnen zudem Interessantes über die Geschichte der Seefahrt und der Ölförderung in Norwegen preis. Genießen Sie beim Spaziergang durch die Gassen eine fast mediterran anmutende Lässigkeit mit allerlei Boutiquen, Galerien und Cafés. Stavanger ist Ausgangspunkt, um den beeindruckenden Lysefjord zu entdecken. **Ausgewählte Landausflüge***

- Geführter Rundgang durch Stavanger mit Erdölmuseum
- Sportlicher Spaziergang entlang der Küste
- Helikopterflug über den Lysefjord
- Bootsfahrt durch den Lysefjord
- Wanderung auf den Dalsnuten

Tipp vom Travel Concierge*: Mit einer privaten Yacht genießen Sie das süße Nichtstun. Lassen Sie den Blick über die eindrucksvolle Umgebung des Lysefjords schweifen, und entdecken Sie eines der spektakulären Naturwunder Norwegens, den Preikestolen.



Tag 15: Entspannung auf See Entspannung auf See.



Tag 16: Hamburg, Ankunft 7.00 Uhr Individuelle Abreise Hamburg, Ankunft 7.00 Uhr Individuelle Abreise.

Reiseverlauf abhängig von der Wetterlage. Beschriebene Naturerlebnisse/Polarlichtsichtungen sind mögliche Ereignisse auf dieser Reise und nicht garantiert.* Die Landaktivitäten sind nicht im Reisepreis enthalten und in Planung. Änderungen vorbehalten. Auf Reede: Wenn das Schiff auf Reede liegt, ist keine Pier vorhanden und das Schiff ankert im freien Wasser. Das Übersetzen an Land erfolgt mit Tenderbooten bzw. Zodiacs. Golf: Sie steuern die besten und schönsten Greens der Welt an und werden von einem PGA-Golfprofessional betreut. Zodiac: Dort, wo selbst unsere kleinen und wenigen Schiffe nicht weiterkommen, setzen Sie Ihre Abenteuer in robusten Schlauchbooten sicher fort (wetterabhängig). Musik: In fast privater Atmosphäre erleben Sie Künstler hautnah auf hoher See oder vor den schönsten Plätzen dieser Welt.

Enthaltene Leistungen

- Expedition in der gebuchten Kategorie.
- Internationale Gourmetküche als Vollpension an Bord mit Frühaufsteherfrühstück, Frühstück, Bouillon, Nachmittagskaffee/Teezeit, Softdrinks, Mittag- und Abendessen (abends drei Restaurants mit flexiblen Tischzeiten zur Wahl)

- Alle Anlandungen/Fahrten in bordeigenen Zodiacs (Einsatz der Zodiacs ist abhängig vom Zielgebiet und von behördlichen Genehmigungen).
- Erfahrene Experten verschiedener Fachgebiete begleiten jede Reise, halten Präsentationen/multimediale Vorträge, beantworten fundiert Fragen zum Fahrtgebiet und begleiten die Zodiacfahrten/Anlandungen und Wanderungen ab/bis Schiff.
- Nutzung der interaktiven Ocean Academy mit individuellen Wissensformaten.
- Umfangreiches Sportangebot: Fitnessbereich mit Meerblick, Kursprogramm, je nach Reiseziel verschiedene zusätzliche Sportaktivitäten an Land (Personal Training gegen Aufpreis).
- Leihweise an Bord: ein Fernglas und zwei Sets Nordic-Walking-Stöcke direkt in der Kabine, außerdem warme Parkas, Gummistiefel, Schnorchelausrüstungen.
- Deutsch-/englischsprachige Schiffs- und Expeditionsleitung sowie mehrheitlich deutschsprachige Servicecrew.
- OCEAN SPA mit finnischer Meerblick-Sauna, Dampfsauna sowie Ruhebereich innen/außen (Spa-Anwendungen und Friseur gegen Aufpreis).
- In jeder Kabine: Champagner zur Begrüßung, mit alkoholfreien Getränken täglich neu gefüllte Minibar (Junior und Grand Suiten mit zusätzlicher Auswahl an Spirituosen), Kaffeemaschine, 24-Stunden-Kabinenservice.
- Flachbildschirm mit umfangreichem Informations- und Entertainmentprogramm.
- Persönliches E-Mail-Postfach (mit eigener Adresse an Bord), Internet (kostenfrei für eine Stunde pro Gast und Tag, satellitenabhängig vor allem in polaren Gebieten).
- Umfangreiche Informationen zur Reise vorab, zum Beispiel Handbücher zur Arktis und Antarktis sowie Expeditionslandkarten.
- Hafen-/Destinationsinformationen (nach Verfügbarkeit) in der Kabine.
- Hafen- und Flughafengebühren.
- Bei Buchung der reinen Seereise organisieren Sie Ihre An- und Abreise individuell.

Nicht enthaltene Leistungen

- Auslandskrankenversicherung inkl. Krankenrücktransport (obligatorisch).
- Trinkgelder an Bord.
- Sitzplatzreservierung im Flugzeug.
- Optional zubuchbar: Getränkepaket 44 € pro Person und Tag für eine große Vielfalt an alkoholischen und weiteren alkoholfreien Getränken, ausschließlich an Bord buchbar.
- An- und Abreise nach/von Hamburg.

Hinweise

- Bitte verstehen Sie die ausgeschriebenen Reiseverläufe als Beispiele, Änderungen der Routenführung und des Programms aufgrund aktueller Eis- und Wetterverhältnisse sowie der besten Möglichkeit zur Tierbeobachtung behalten wir uns in angemessenem Umfang vor.
- Der Abschluss einer Auslandskrankenversicherung mit Krankenrücktransport muss nachgewiesen werden.
- Das Ausfüllen eines medizinischen Fragebogens vor Reiseantritt ist vorgeschrieben.
- Bei den inkludierten Charterflügen mit Edelweiss Air nach/von Kangerlussuaq sind i.d.R. zwei Freigepäckstücke mit insgesamt max. 40 kg erlaubt. Bei den Antarktis Charterflügen nach/von Ushuaia gibt es i.d.R. 2 x 23 kg Freigepäck pro Person. Meist sind die Charterflüge reine Economy-Class Flüge. Änderungen vorbehalten!
- Einzelreisende: Die Buchung von geteilten Kabinen ist nicht möglich.
- Wichtiger Hinweis zu den Flugbuchungen: Von welchem Flughafen in Deutschland, Österreich oder der Schweiz der Sonderflug startet und ob ein Zubringerflug / eine Zusatznacht in einem Airport Hotel erforderlich ist (beides gegen Aufpreis), wird Ihnen ca. 3 Monate vor Abreise mitgeteilt. Bitte nennen Sie uns Ihren Flugwunsch, wir merken diesen unverbindlich vor. Nach Abschluss des Flugeinkaufs bestätigen wir die genaue Streckenführung der ausführenden Fluggesellschaft, ggf. mit Aufpreis.
- Reisevermittler: Polaris Tours GmbH; Reiseveranstalter: Hapag-Lloyd Cruises, eine Unternehmung der TUI Cruises GmbH, Heidenkampsweg 58, 20097 Hamburg.

Aktivitäten



Vorträge an Bord

Auf Landgängen und bei Zodiacfahrten begegnen Ihnen unzählige Naturwunder, die Sie zum Staunen bringen. Doch das große Ganze sieht nur, wer die Hintergründe versteht. An Bord der neuen Expeditionsklasse geht Ihre Expedition in die nächste Runde: mit spannenden Vorträgen im HanseAtrium, eigenen Studien in der Ocean Academy und einer perfekten Ausstattung – für die Forschungsreise Ihres Lebens.



Zodiac-Anlandungen & Zodiac-Fahrten

Spüren Sie den Wind im Gesicht und die Gischt auf der Haut, wenn Sie mit unseren expeditionstauglichen Schlauchbooten tief in die Wunder der Natur eintauchen. Wo selbst unsere kleinen Schiffe nicht weiter vordringen können und wo es keine Häfen gibt, steigen Sie, wann immer möglich, in die Zodiacs – in kleinen Gruppen, ohne lange Wartezeit. Sie kreuzen vor imposanten Gletschern und treiben mit Robben auf den Wellen. In den Zodiacs und an Land beleuchtet das Expertenteam spannende Hintergründe. Komplexe Zusammenhänge und wissenschaftliche Forschungen werden anhand „lebendiger“ Beispiele verständlich gemacht. Wo Natur und Kultur Fragen aufwerfen, erhalten Sie Antworten. (Inklusive)



Wanderungen

Bei den Anlandungen erkunden Sie gemeinsam mit Ihrem Expeditions-Team die polare Region zu Fuß. Es bleibt genügend Zeit zum Fotografieren, die bezaubernde polare Umgebung zu bewundern und den erfahrenen Guides bei den Erläuterungen zu lauschen. (Inklusive)



Aktivitäten

In den schönsten Regionen der Erde warten große Expeditionsmomente auf Sie, die durch Aktivitäten zu ganz besonderen Erinnerungen werden. Beispielsweise lohnt sich ein Blick unter die Wasseroberfläche: Die Marina am Heck ist perfekter Ausgangspunkt für Schnorcheltouren. Beim Stand-up-Paddling erreichen Sie entspannt und sportlich zugleich Ihre persönlichen Sehnsuchtsziele – gute Bedingungen vor Ort und angenehme Wassertemperaturen vorausgesetzt. Körper und Geist bringen Wanderungen und Naturbeobachtungen in Expertenbegleitung in Schwung. Ob beim Nordic Walking, bei leichten Trekkingtouren oder mit Schneeschuhen in der Antarktis. Viele aktive Erlebnisse in der Tradition großer Pioniere. Verfügbares Outdoor-Equipment: Leihen Sie sich Parkas, Gummistiefel, Schnorchelausrüstungen, Angeln, Stand-up-Paddleboards und Schneeschuhe aus (je nach Zielgebiet).

Expeditionsteam



Expeditionsteam

Bei jeder Expeditions-Kreuzfahrt werden Sie von einem internationalen und erfahrenen Experten-Team begleitet. Sie laden zu interessanten Vorträgen und Präsentationen rund um die polare Welt ein, begleiten Sie bei den Ausflügen und Aktivitäten und sorgen für Ihre Sicherheit an Bord und bei den Ausflügen.

Kabinen & Preise

Reisetermin: 10.11.2026 - 25.11.2026

Schiff: [HANSEATIC nature](#)

Kategorie	Deck	Beschreibung	Preis in € pro Person
		Günstigster SILBER-Tarif* (tagesaktuell und limitiert)	6.990 €
1	4, 5, 6	Außenkabine	8.490 €
1	4, 5, 6	Kabine zur Alleinbenutzung	8.990 €
2	4, 5	Panoramakabine	8.970 €
2	4, 5	Kabine zur Alleinbenutzung	-- €
3	6	French Balcony Kabine	9.740 €
3	6	Kabine zur Alleinbenutzung	-- €
4	5	Balkonkabine	10.620 €
5	7	French Balcony Kabine	9.990 €
6	6, 7	Balkonkabine	11.020 €
7	6	Balkonkabine	11.340 €
8	7	Balkonkabine	12.390 €
9	6, 7	Junior Suite	14.690 €
10	6, 7	Grand Suite	20.390 €

Hinweis zu den Reisepreisen: Die genannten Preise entsprechen dem PLATIN-Tarif. SILBER-Tarif für Kat. 1-8 auf Anfrage (limitiertes Angebot).

Hotels für

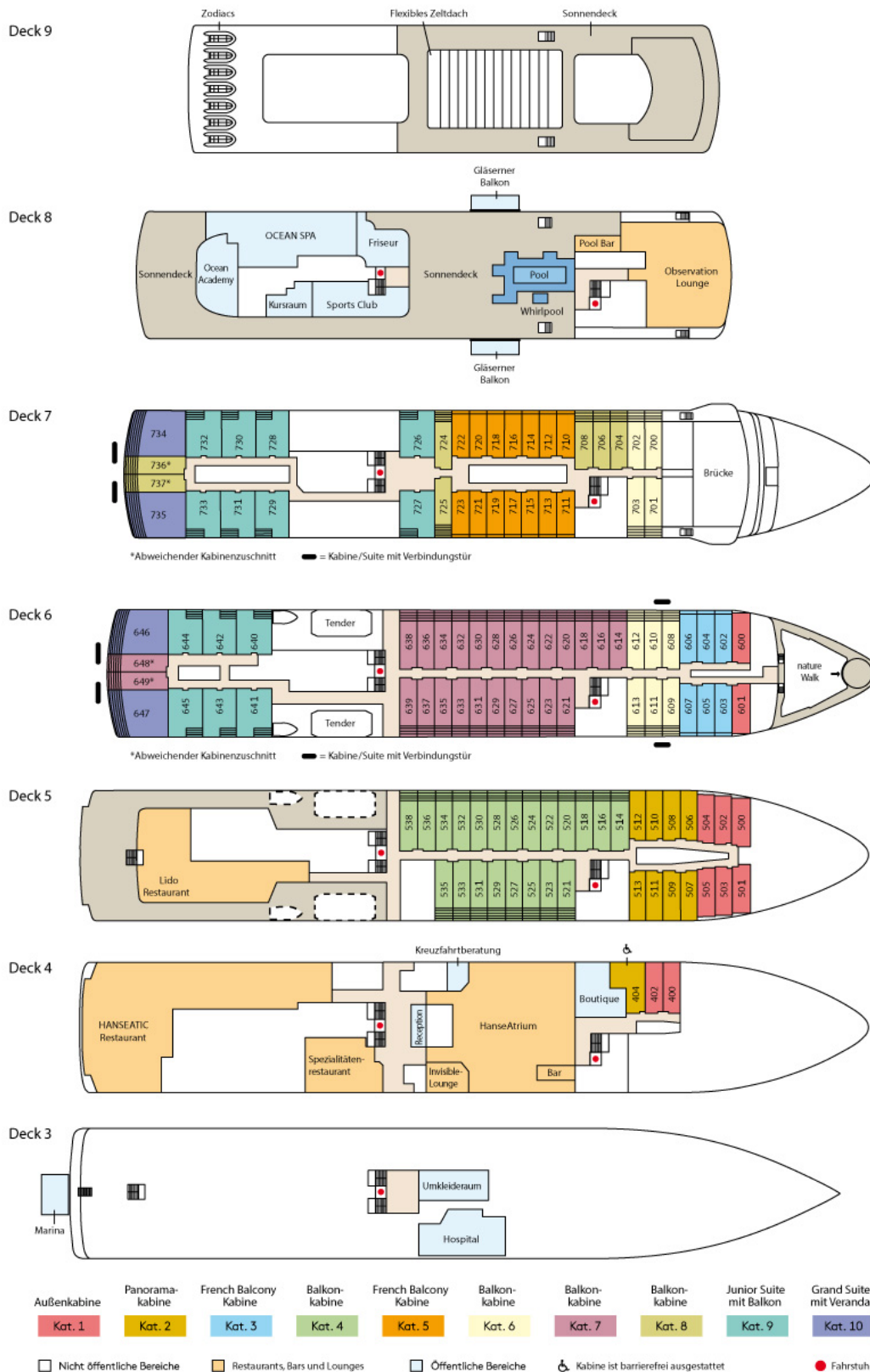
Verlängerungsnächte

Auf Anfrage. Preise pro Person/Nacht

Fluginformationen

Auf Anfrage.

Ihr Schiff auf dieser Reise: [HANSEATIC nature](#)



Polaris Tours GmbH | Ludwig-Thoma-Straße 8 | 82487 Oberammergau | Germany | Tel.: +49 8822 948 660 | E-Mail: info@polaris-tours.de | www.polaris-tours.de | Es gelten unsere allgemeinen Geschäftsbedingungen: www.polaris-tours.de/agb/