

Expedition Antarktis mit Chiles Fjordwelt

Schiff:
HANSEATIC
inspiration

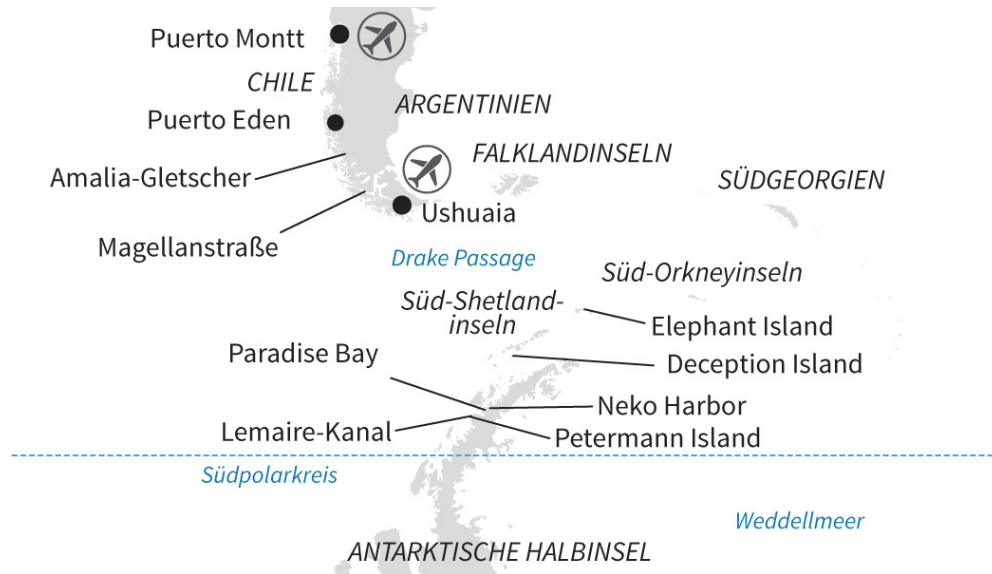
Termin:
29.01.2026
21 Nächte

INKL. FLUG



Preis ab

19.470 €

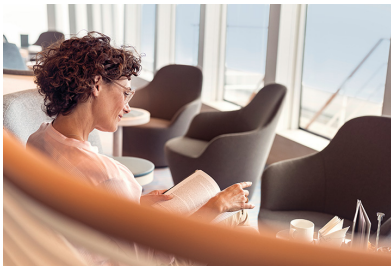


Beispiel-Route, Änderungen vorbehalten!

Reiseverlauf

Tag 1: Anreise / Buenos Aires

Sonderflug von Buenos Aires nach Ushuaia/Argentinien, Abfahrt 18.00 Uhr



Tag 2: Seetag

Entspannung auf See



Tag 3-4: Falkland-Inseln

Bei Ihren Zodiacanlandungen erleben Sie das Vogelparadies der Falkland-Inseln, in dem rund 60 Arten heimisch sind, ganz intensiv. Beobachten Sie Felsen- und Magellan-Pinguine, die sich ihren Lebensraum mit Kelpgänsen, Geierfalken, Königskormoranen sowie Schwarzbrauen- und Wanderalbatrossen teilen.



Tag 5-6: Seetage

Entspannung auf See



Tag 7-8: Südgeorgien

Auf Südgeorgien leben Hunderttausende Königspinguine mit See-Elefanten und Pelzrobben an den Küsten und Steilhängen einträchtig nebeneinander. Überwältigende Naturschauspiele, die Sie nach einer Anlandung an einem der schwarzen Ufer aus respektvollem Abstand beobachten. Wandeln Sie außerdem auf den Spuren von Sir Ernest Shackleton, der hier 1922 seine letzte Ruhestätte fand.



Tag 9: Seetag

Entspannung auf See



Tag 10-16: Süd-Orkney-Inseln , Süd-Shetland-Inseln , Weddellmeer , Antarktische Halbinsel

Eine einsame, vergletscherte Welt in der Scotia Sea sind die Süd-Orkney-Inseln mit ihren Eiswüsten. Sie sind Heimat von Zügel- und Adelie-Pinguinen, die sich hier beobachten lassen. Mit Glück sichten Sie auch Eisberge, die vor den rauen Küsten treiben. Wie die Polarforscher leben, erfahren Sie in der argentinischen Station Orcadas (abhängig von Wetter und Genehmigung). Erleben Sie die Süd-Shetland-Inseln zwischen Eis und Ehrfurcht mit dem Zodiac und an Deck ganz intensiv. Das Weddellmeer ist Heimat spektakulärer Eisformationen – ob als blau-weiß funkelnende Skulpturen, überdimensionale Tafeleisberge oder knirschender Packeisteppich. Vor der Antarktischen Halbinsel fährt Ihr Schiff mitten in die geflutete Caldera von Deception Island. In der Paradise Bay glitzern majestätische Gletscher. Imposant zeigt sich auch der Lemaire-Kanal, flankiert von bis zu 1.000 m hohen Bergen. Eisberge voraus! Vorn am Bug und auf den vielen offenen Decksflächen genießen Sie beste Aussichten auf weiße Wunderwelten. Vielleicht tauchen auch die Fluker von Blau-, Pott- und Buckelwalen sowie Orcas auf.



Tag 17: Seetage Fahrt durch die Drake Passage



Tag 18-19: Fahrt durch den Beaglekanal

Im Wasserlabyrinth Chiles beweisen Kapitän und Crew ihr nautisches Können, wenn die Route in den Beaglekanal führt. Benannt ist der Kanal nach dem britischen Forschungsschiff HMS Beagle, mit dem der britische Marineoffizier Robert FitzRoy die Wasserstraße 1831 entdeckte. Der Kanal ist eine natürliche Wasserstraße im Süden Feuerlands an der Südspitze Südamerikas, die den Atlantik mit dem Pazifik verbindet. Kenntnisreich wird die spektakuläre Fahrt von Ihren Experten an Bord kommentiert, während Sie sich von den vielen offenen Decksflächen von der Schönheit der umliegenden Landschaft verzaubern lassen.



Tag 20-22: Intensives Kreuzen in Chiles Fjordwelt (Amalia-Gletscher, Puerto Eden)

Das Staunen hat keine Grenzen auf Ihrer flexiblen Expedition durch Chiles Fjordwelt. Beim Kreuzen wählen Kapitän und Crew die faszinierendsten Passagen zu überwältigenden Erlebnissen. Die Spannung an Bord steigt – und von den vielen offenen Decksflächen aus genießen Sie weite Panoramen, wenn es zum majestätischen Amalia-Gletscher geht. Ihre Experten an Bord beleuchten mit Ihnen seine Schönheit und Sensibilität. Begegnen Sie in der vom Tourismus noch unentdeckten Siedlung Puerto Eden den verbleibenden 60 Menschen, die dort heimisch sind. Hier leben u.a. die letzten Nachkommen der Kaweskar, ein Volk indigener Seenomaden. Statt Straßen führen in dem autofreien Ort Holzplankenwege, Stege und Treppen durch das Gelände, damit jedes Haus trockenen Fußes erreicht werden kann. Umgeben von unberührter Wildnis können Sie auf einem Rundweg in die Schönheit der umliegenden Natur eintauchen.

Tag 23: Ankunft / Puerto Montt/Chile Puerto Montt/Chile, Ankunft 6.00 Uhr

Reiseverlauf abhängig von behördlichen Genehmigungen, Wetter- und Eislage. Die beschriebenen Naturerlebnisse/Tiersichtungen/Anlandungen sind mögliche Ereignisse auf den Expeditionen und nicht garantiert. Auf Reede Wenn das Schiff an Reede liegt, ist keine Pier vorhanden und das Schiff ankert im freien Wasser. Das Übersetzen an Land erfolgt mit Tenderbooten bzw. Zodiacs. Golf Sie steuern die besten und schönsten Greens der Welt an und werden von einem PGA-Golfprofessional betreut. Zodiac Dort, wo selbst unsere kleinen und wenigen Schiffe nicht weiterkommen, setzen Sie Ihre Abenteuer in robusten Schlauchbooten sicher fort (wetterabhängig). Musik In fast privater Atmosphäre erleben Sie Künstler hautnah auf hoher See oder vor den schönsten Plätzen dieser Welt.

Enthaltene Leistungen

- Expedition in der gebuchten Kategorie.
- Internationale Gourmetküche als Vollpension an Bord mit Frühaufsteherfrühstück, Frühstück, Bouillon, Nachmittagskaffee/Teezeit, Softdrinks, Mittag- und Abendessen (abends drei Restaurants mit flexiblen Tischzeiten zur Wahl).
- Alle Anlandungen/Fahrten in bordeigenen Zodiacs (Einsatz der Zodiacs ist abhängig vom Zielgebiet und von behördlichen Genehmigungen).
- Erfahrene Experten verschiedener Fachgebiete begleiten jede Reise, halten Präsentationen/multimediale Vorträge, beantworten fundiert Fragen zum Fahrtgebiet und begleiten die Zodiacfahrten/Anlandungen und Wanderungen ab/bis Schiff.
- Nutzung der interaktiven Ocean Academy mit individuellen Wissensformaten.
- Umfangreiches Sportangebot: Fitnessbereich mit Meerblick, Kursprogramm, je nach Reiseziel verschiedene zusätzliche Sportaktivitäten an Land (Personal Training gegen Aufpreis).
- Leihweise an Bord: ein Fernglas und zwei Sets Nordic-Walking-Stöcke direkt in der Kabine, außerdem warme Parkas, Gummistiefel, Schnorchelausrüstungen.
- Deutsch/Englischsprachige Schiffs- und Expeditionsleitung sowie mehrheitlich deutschsprachige Servicecrew.
- OCEAN SPA mit finnischer Meerblick-Sauna, Dampfsauna sowie Ruhebereich innen/außen (Spa-Anwendungen und Friseur gegen Aufpreis).
- In jeder Kabine: Champagner zur Begrüßung, mit alkoholfreien Getränken täglich neu gefüllte Minibar (Junior und Grand Suiten mit zusätzlicher Auswahl an Spirituosen), Kaffeemaschine, 24-Stunden-Kabinenservice.
- Flachbildschirm mit umfangreichem Informations- und Entertainmentprogramm.
- Persönliches E-Mail-Postfach (mit eigener Adresse an Bord), Internet (kostenfrei für eine Stunde pro Gast und Tag, satellitenabhängig vor allem in polaren Gebieten).
- Umfangreiche Informationen zur Reise vorab, zum Beispiel Handbücher zur Arktis und Antarktis sowie Expeditionslandkarten.
- Hafen-/Destinationsinformationen (nach Verfügbarkeit) in der Kabine.
- Hafen- und Flughafengebühren.
- Bei dieser Reise: Sonderflug Anreise in der Economy-Class gemäß Reiseverlauf.

Nicht enthaltene Leistungen

- Auslandsrankenversicherung inkl. Krankenrücktransport (obligatorisch).
- Trinkgelder an Bord.
- Langstreckenflüge nach Buenos Aires und ab Puerto Montt.
- Sitzplatzreservierung im Flugzeug.
- Optional zubuchbar: Getränkepaket 44 € pro Person und Tag für eine große Vielfalt an alkoholischen und weiteren alkoholfreien Getränken, ausschließlich an Bord buchbar.

Hinweise

- Bitte verstehen Sie die ausgeschriebenen Reiseverläufe als Beispiele, Änderungen der Routenführung und des Programms aufgrund aktueller Eis- und Wetterverhältnisse sowie der besten Möglichkeit zur Tierbeobachtung behalten wir uns in angemessenem Umfang vor.
- Der Abschluss einer Auslandsrankenversicherung mit Krankenrücktransport muss nachgewiesen werden.
- Das Ausfüllen eines medizinischen Fragebogens vor Reiseantritt ist vorgeschrieben.
- Bitte beachten Sie, daß bei den Charterflügen meist abweichende Freigepäckgrenzen gelten. Charterflüge sind meist reine Economy-Class Flüge. Änderungen vorbehalten!
- Einzelreisende: Die Buchung von geteilten Kabinen ist nicht möglich.
- Wichtiger Hinweis zu den Flugbuchungen: Von welchem Flughafen in Deutschland, Österreich oder der Schweiz der Sonderflug startet und ob ein Zubringerflug / eine Zusatznacht in einem Airport Hotel erforderlich ist (beides gegen Aufpreis), wird Ihnen ca. 3 Monate vor Abreise mitgeteilt. Bitte nennen Sie uns Ihren Flugwunsch, wir merken diesen unverbindlich vor. Nach Abschluss des Flugeinkaufs bestätigen wir die

- genaue Streckenführung der ausführenden Fluggesellschaft, ggf. mit Aufpreis.
- Reisevermittler: Polaris Tours GmbH; Reiseveranstalter: Hapag-Lloyd Cruises, eine Unternehmung der TUI Cruises GmbH, Heidenkampsweg 58, 20097 Hamburg.

Aktivitäten



Vorträge an Bord

Auf Landgängen und bei Zodiacfahrten begegnen Ihnen unzählige Naturwunder, die Sie zum Staunen bringen. Doch das große Ganze sieht nur, wer die Hintergründe versteht. An Bord der neuen Expeditionsklasse geht Ihre Expedition in die nächste Runde: mit spannenden Vorträgen im HanseAtrium, eigenen Studien in der Ocean Academy und einer perfekten Ausstattung – für die Forschungsreise Ihres Lebens.



Zodiac-Anlandungen & Zodiac-Fahrten

Spüren Sie den Wind im Gesicht und die Gischt auf der Haut, wenn Sie mit unseren expeditionstauglichen Schlauchbooten tief in die Wunder der Natur eintauchen. Wo selbst unsere kleinen Schiffe nicht weiter vordringen können und wo es keine Häfen gibt, steigen Sie, wann immer möglich, in die Zodiacs – in kleinen Gruppen, ohne lange Wartezeit. Sie kreuzen vor imposanten Gletschern und treiben mit Robben auf den Wellen. In den Zodiacs und an Land beleuchtet das Expertenteam spannende Hintergründe. Komplexe Zusammenhänge und wissenschaftliche Forschungen werden anhand „lebendiger“ Beispiele verständlich gemacht. Wo Natur und Kultur Fragen aufwerfen, erhalten Sie Antworten. (Inklusive)



Wanderungen

Bei den Anlandungen erkunden Sie gemeinsam mit Ihrem Expeditions-Team die polare Region zu Fuß. Es bleibt genügend Zeit zum Fotografieren, die bezaubernde polare Umgebung zu bewundern und den erfahrenen Guides bei den Erläuterungen zu lauschen. (Inklusive)



Aktivitäten

In den schönsten Regionen der Erde warten große Expeditionsmomente auf Sie, die durch Aktivitäten zu ganz besonderen Erinnerungen werden. Beispielsweise lohnt sich ein Blick unter die Wasseroberfläche: Die Marina am Heck ist perfekter Ausgangspunkt für Schnorcheltouren. Beim Stand-up-Paddling erreichen Sie entspannt und sportlich zugleich Ihre persönlichen Sehnsuchtsziele – gute Bedingungen vor Ort und angenehme Wassertemperaturen vorausgesetzt. Körper und Geist bringen Wanderungen und Naturbeobachtungen in Expertenbegleitung in Schwung. Ob beim Nordic Walking, bei leichten Trekkingtouren oder mit Schneeschuhen in der Antarktis. Viele aktive Erlebnisse in der Tradition großer Pioniere. Verfügbares Outdoor-Equipment: Leihen Sie sich Parkas, Gummistiefel, Schnorchelausrüstungen, Angeln, Stand-up-Paddleboards und Schneeschuhe aus (je nach Zielgebiet).

Expeditionsteam



Expeditionsteam

Bei jeder Expeditions-Kreuzfahrt werden Sie von einem internationalen und erfahrenen Experten-Team begleitet. Sie laden zu interessanten Vorträgen und Präsentationen rund um die polare Welt ein, begleiten Sie bei den Ausflügen und Aktivitäten und sorgen für Ihre Sicherheit an Bord und bei den Ausflügen.

Kabinen & Preise

Reisetermin: 29.01. - 20.02.2026

Schiff: [HANSEATIC inspiration](#)

Kategorie	Deck	Beschreibung	Preis in € pro Person	
	1	4, 5, 6	Außenkabine	20.790 €
	1	4, 5, 6	Kabine zur Alleinbenutzung	ab 25.988 €
	2	4, 5	Panoramakabine	21.820 €
	2	4, 5	Kabine zur Alleinbenutzung	ab 27.275 €
	3	6	French Balcony Kabine	ab 19.470 €
	3	6	Kabine zur Alleinbenutzung	28.563 €
	4	5	Balkonkabine	24.300 €
	5	7	French Balcony Kabine	23.470 €
	6	6, 7	Balkonkabine	24.920 €
	7	6	Balkonkabine	25.950 €
	8	7	Balkonkabine	26.980 €
	9	6, 7	Junior Suite	32.140 €
	10	6, 7	Grand Suite	44.520 €

Hinweis zu den Reisepreisen: Die genannten Preise entsprechen dem PLATIN-Tarif.SILBER-Tarif für Kat. 1-8 auf Anfrage (limitiertes Angebot).

Extra für EinzelreisendeWer ohne Begleitung reist, zahlt auf dieser Reise in den Kategorien 1-8 nur 25% Aufpreis auf die reguläre Seereise (gilt für den PLATIN-Tarif).

Hotels für Verlängerungsnächte

Auf Anfrage.

Preise pro Person/Nacht

Fluginformationen

Auf Anfrage.

Ihr Schiff auf dieser Reise: [HANSEATIC inspiration](#)

